

# Seating book

profim



Welcome to Profim.  
Vítejte v Profim.





	executive chairs manažerské kancelářské židle	task chairs operativní kancelářské židle	visitor chairs konferenční židle	soft seating měkké sezení	tables and coat stands stoly a věšáky
Accis <sup>Pro</sup>		54–57			
Acos <sup>Pro</sup>			94–95		
Ariz			96–97		
Bit			98–99		
Chic			100–101	134–135	
Chic Air				136–141	
Chic Lounge				142–145	
Chic Tables					174–177
Com			102–107		
Ellie <sup>Pro</sup>		58–61	108–109		
Fan			110–113	146–147	
LightUp		62–65			
Mickey		66–69			
Motto	32–33	70–71	114–115		
MyTurn	34–37	72–73	116–117		
MyTurn Sofa				148–149	178–179
Nine					186–187
Nu			118–119	150–151	
Nu Spin				152–153	
October				154–155	180–181
SAM Tables					182–183
Seven					188–189
SoftBox				156–159	
Sorriso				160–161	
SF/SH/SR/SV/SW Tables					184–185
Trillo <sup>Pro</sup>		74–77			
Vancouver Lite				162–163	
Vancouver Oto				164–165	
Veris	38–39	78–79			
Veris Net	40–41	80–81			
Violle	42–45	82–83	120–121		
Wall In				166–169	
Xenon	46–47	84–87	122–123		
Xenon Net	48–49	88–89	124–125		
Zoo			126–129		

# Meet Profim

## Seznamte se s Profim

Profim is a local brand working in a globalised world. The company has been building its position on the European market for almost 30 years and has been a member of the Flokk Group for two years. We believe that it is always possible to create beautiful interiors regardless of your budget. Well-designed furniture can be both high-quality and affordable at the same time. This is what we mean by 'good design'.

Profim je regionálním brandem, který funguje v globalizovaném světě. Svou pozici na evropském trhu si buduje již téměř 30 let a dva roky je členem skupiny Flokk. Věříme, že vytvářet nádherné interiéry bez ohledu na výši budgetu je možné. Dobře navržený nábytek může být vysoce kvalitní a dostupný zároveň. Přesně to pro nás znamená "dobrý design".

## Made in Poland

Profim is a Polish company that is part of the Scandinavian Flokk house of brands. Although we do most of our work in the small town of Turek, located in Wielkopolska – a region of western Poland, we deliver goods to clients all over Europe. We are a capable and well-coordinated team. We are very resilient too – just like our products that survive numerous office makeovers. The secret to our success is our resourcefulness combined with rationality and a practical approach to design.

## Made in Poland

Profim je polskou společností, která je součástí skandinávské skupiny Flokk. Přestože uděláme většinu své práce v malém městě Turek v západním Polsku, dodáváme své výrobky klientům po celé Evropě. Jsme schopný a velmi dobře koordinovaný tým. Jsme také velmi pružní – stejně jako naše produkty, které zpravidla přežívají mnohé přeměny v kancelářských prostorech. Tajemstvím našeho úspěchu je vynalézavost kombinovaná s racionalitou a praktickým přístupem k designu.







## Tens of thousands of seats

We produce tens of thousands of seats per month, with each being created with the utmost care. More than 900 employees supervise the production process to ensure its correctness, whereas the total area of our production and warehouse halls is 35,000 m<sup>2</sup>. We were the first office chair manufacturer in Poland to receive the certificate of compliance of the Quality Management System with the ISO 9001 standard. We have also introduced an Environmental Management System based on the ISO 14001 standard.

900

employees working  
at the company

zaměstnanců

10

showrooms in Poland, Germany  
and Czechia

showroomů v Polsku, Německu  
a České republice

35 000 m<sup>2</sup>

the total area of production  
and warehouse halls

kompletní rozloha  
výroby a skladů

1 100

dealers in 30 countries  
around the world

distributorů ve 30 státech  
po celém světě

## Desetitisíce produktů

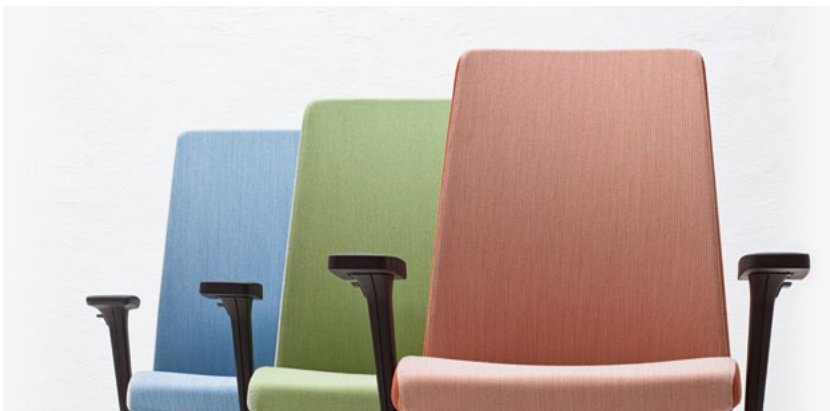
Vyrábíme desetitisíce produktů měsíčně, každý z nich s nejvyšší péčí. Přes 900 zaměstnanců dohlíží na celý výrobní proces, který se děje v areálu o rozloze 35.000m<sup>2</sup>. Jsme prvním polským výrobcem kancelářských židlí, který získal certifikaci Quality Management System se standardem ISO9001. Jsme také držitelé certifikace Environmental Management System založeném na standardu ISO14001.

>40

furniture collections

kolekcí





# Our values – our DNA

## 1. Profim means people.

It was founded by bold people who believed that a local company is perfectly capable of becoming a global partner renowned for its high-quality products. Profim is one of the largest employers in the region. Our strongest suit is the fact that most of our people are long-term employees. Profim is focused on building long-term partnerships with architects, distributors and business partners. What counts in this case is honesty, openness and good relations. All Profim products are created with the users in mind, to ensure their health and comfort.

## 2. Profim means rationality and accessibility for everyone.

Good chairs do not merely look attractive, but are also practical and comfortable. Our office furniture was designed to look friendly and be easy to use while being technologically advanced at the same time.

## 3. Profim means innovation.

It is a young brand with passion and a lot of positive energy in action. We seek the best solutions for our products to better please our customers. Profim is a 30-year-long success story. Through our methodical improvement efforts since its very establishment, the company has become a leader in the Polish market and is also doing exceptionally well in the export market.

## 4. Profim means precision and scale.

The excellent quality of Profim products is our company's trademark. Profim furniture is a guarantee of diligence and consistency. The precisely crafted seams, cleverly hidden mechanisms and concealed staples further emphasize the marvellous craftsmanship of the whole.

# Naše hodnoty – naše DNA

## 1. Profim znamená lidi.

Společnost byla založena odvážnými lidmi, kteří věřili, že je možné, aby byl lokální výrobce schopný stát se globálním partnerem proslulým svými vysoce kvalitními produkty. Profim je jedním z největších zaměstnavatelů ve svém regionu. Naší největší výhodou je skutečnost, že většina našich lidí jsou dlouhodobými zaměstnanci. Profim se zaměřuje na budování dlouhodobých partnerství s architekty, distributory a obchodními partnery, která jsou založena na čestnosti, otevřenosti a přátelských vztazích. Všechny produkty Profim jsou vytvářeny s ohledem na uživatele a jeho zdraví a pohodlí.

## 2. Profim znamená racionalitu a dostupnost pro všechny.

Aby byla židle kvalitní, nestačí jen aby vypadala atraktivně, musí také být praktická a pohodlná. Naš kancelářský nábytek je navrhován tak, aby vypadal svěle, byl snadno použitelný a současně technologicky pokročilý.

## 3. Profim znamená inovaci.

Jedná se o mladou značku s vášní a spoustou pozitivní energie. Hledáme nejlepší řešení pro své výrobky, abychom lépe uspokojili potřeby našich zákazníků. Profim je příběhem třicetiletého úspěchu. Díky našemu úsilí o metodické zlepšování se společnost stala lídrem na polském trhu a výjimečně si vede i na exportním trhu.

## 4. Profim znamená přesnost a pečlivost.

Vynikající kvalita produktů Profim je ochrannou známkou naší společnosti. Profim nábytek je zárukou pečlivosti a důslednosti. Precizně vytvářené švy, chytře skryté mechanismy a skryté svorky dále zdůrazňují úžasné řemeslné zpracování celku.





# Ecology and the environment

Since we feel responsible for the natural environment, we implement programmes aimed at protecting it. We have introduced an Environmental Management System based on the ISO 14001 standard, which enables us to take a comprehensive approach to environmental issues. We take a responsible approach to sourcing raw materials and their processing methods, as well as strive to minimise waste and energy consumption.

Most of our products have been awarded the prestigious Möbelfakta label. It is one of the most restrictive certifications with a long and extremely demanding verification process required to obtain it. The products must meet the highest safety, durability, social responsibility and environmental protection criteria.

It is our ambition to become a leader in ecological solutions in Central and Eastern Europe.

# Ekologie a životní prostředí

Protože se cítíme spoluodpovědnými za životní prostředí, realizujeme programy zaměřené na jeho ochranu. Zavedli jsme systém environmentálního managementu založený na normě ISO 14001, který nám umožňuje zaujmout komplexní přístup k otázkám životního prostředí. Máme zodpovědný přístup k získávání surovin a metodám jejich zpracování, snažíme se minimalizovat spotřebu energie a odpadu.

Většina našich výrobků získala prestižní certifikaci Möbelfakta. Jedná se o jednu z nejrestriktivnějších certifikací, jejímuž získání předchází dlouhý a extrémně náročný proces ověřování. Výrobky musí splňovat nejvyšší kritéria bezpečnosti, trvanlivosti, sociální odpovědnosti a ochrany životního prostředí.

Naší ambicí je stát se lídrem ekologických řešení ve střední a východní Evropě.



## Design and Development

A carefully considered design means a timeless and robust product. Designed in order to minimize the amount of hazardous substances used for production.

## Design a Vývoj

Pečlivě promyšlený design vede k nadčasovému a solidnímu produktu, které svým majitelům slouží po mnoho let a které jsou vyvíjeny s maximálním ohledem na životní prostředí.



## Materials and Components

Materials and raw materials used for production cannot contain hazardous compounds, harmful to humans and the environment. We work closely with our suppliers to reduce our collective impact on the environment. We are FSC® certified.

## Matériály a komponenty

Materiály použité ve výrobě neobsahují nebezpečné látky škodící životnímu prostředí. Úzce spolupracujeme s dodavateli, abychom společně snížili dopad naší výroby na životní prostředí. Splňujeme certifikaci FSC®.



## Production and Waste Management

We use environmentally-friendly technologies, we optimize and reduce electricity consumption. Production waste is sorted for recycling and only sent to authorized parties.

## Výroba a nakládání s odpadem

Používáme technologie, které jsou ohleduplné k životnímu prostředí, optimalizujeme a snižujeme odběr elektrické energie. Výrobní odpad je tříděn k recyklaci, odvážen a zpracováván odpovědnou společností.



### Delivery Logistics and Transport

We manage the transport fleet on our own optimizing the use of trucks delivering our products. We analyze route selection in transport in order to minimize fuel consumption.

### Dodání, logistika a doprava

Dopravu organizujeme sami, abychom co nejlépe optimalizovali dodávání našich produktů zákazníkům. Trasy volíme tak, abychom minimalizovali spotřebu pohonných hmot.



### Using the Finished Product

Our chairs can be used for years, due to their high quality and durability. Using them does not cause any effects that could be harmful to the environment or human health.

### Používání hotového produktu

Naše židle mohou být díky své vysoké kvalitě a trvanlivosti používány dlouhá léta. Jejich používání nezpůsobuje žádnou újmu životnímu prostředí ani lidskému zdraví.



### Recycling Used Products

Chairs can be dismantled with standard, generally available tools. The cardboard packaging is 100% recyclable.

### Recyklace používaných produktů

Produkty mohou být rozebrány obyčejným dostupným nářadím. Balící materiály jsou 100% recyklovatelné.







## Quality

Thanks to the possibility of testing seat designs at the in-house laboratory, we can check even the most innovative ideas in practice.

The laboratory is where we test the safety, stability and strength of all our chairs. Here, special machines that mimic the sitting down motion help us verify seat durability.

## Kvalita

Díky možnostem testování našich produktů ve vlastní laboratoři můžeme v praxi zkusit i ty nejnovější nápady.

V laboratoři testujeme bezpečnost, stabilitu a pevnost všech našich židlí. Zde nám speciální stroje, které napodobují pohyby při sezení, pomáhají ověřit trvanlivost našich židlí.

## Design

Our furniture not only looks friendly, but it is also intuitive to use. This is due to our clever solutions that keep complex mechanisms elegantly hidden, which adds lightness and elegance to the products. At Profim, comfort and ergonomics go hand in hand with affordable prices and excellent design.

The wide variety of Profim furniture and their unconventional aesthetics, which combine minimalism and elegance, allow you to easily arrange any space, ranging from modern offices and hot desks, as well as meeting and leisure rooms and home offices.

## Design

Nejenže náš nábytek vypadá sympaticky, je také intuitivní. Díky našim chytrým řešením, která udržují složité mechanismy důmyslně ukryté, je celkový design produktů lehký a elegantní. V Profim jde pohodlí a ergonomie ruku v ruce s přijatelnými cenami a vynikajícím designem.

Široká škála nábytku Profim a jeho nekonvenční estetika, která kombinuje minimalismus a eleganci, Vám umožní snadno uspořádat jakýkoli prostor – od moderních kanceláří přes zasedací a odpočinkové místnosti a domácí kanceláře.







**Top from the left / Nahoře zleva:** Paul Brooks, Hilary Birkbeck, Christopher Schmidt / ITO Design, Christophe Pillet, Tomek Rygalik / Studio Rygalik, Jarostaw Szymański / Studio 1:1

**Bottom from the left / Dole zleva:** Joel Velasquez / ITO Design, Markus Berenwinkel / ITO Design, Piotr Kuchciński, Grzegorz Olech, Ronald Straubel



## Designers

From the beginning of the company's operation, we have developed dozens of unique collections, working with an international group of renowned designers. Our innovative technologies and experienced team of engineers enable us to implement even the most complex forms.

## Designeři

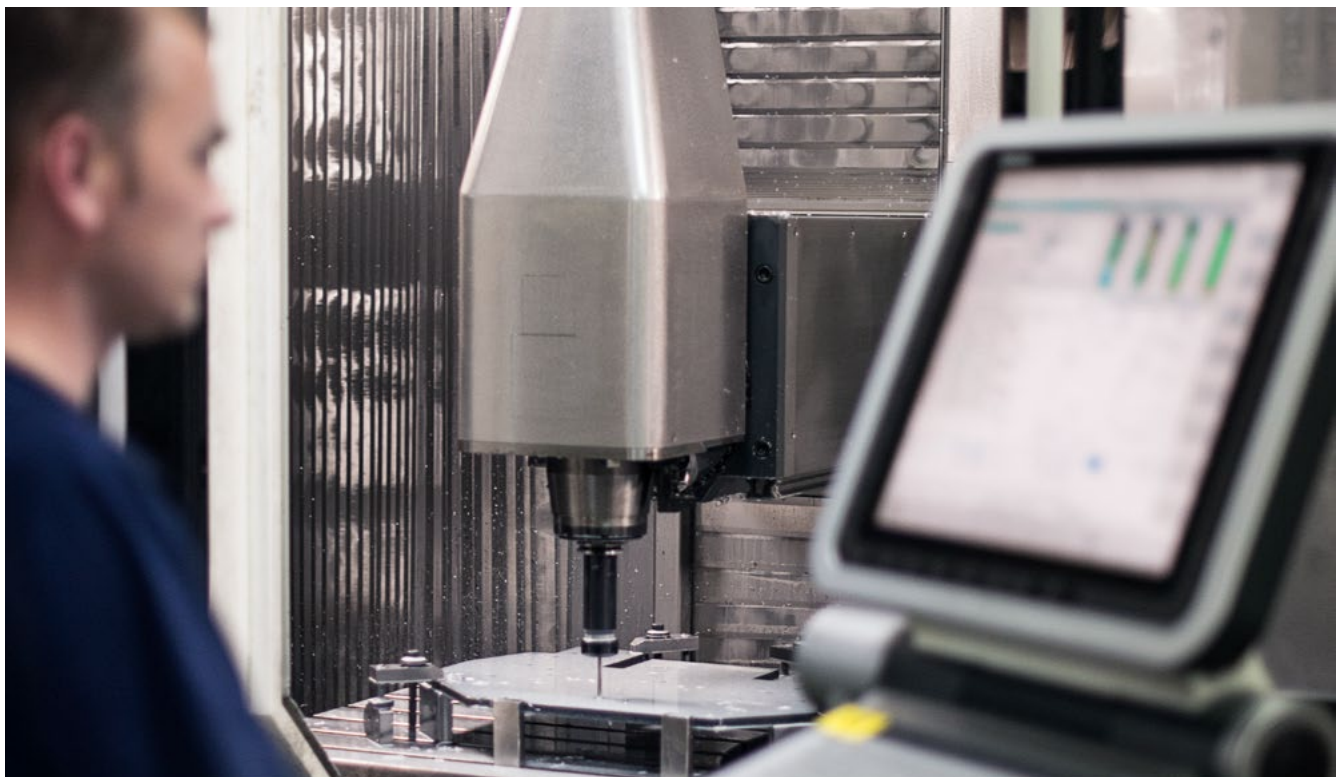
Od začátků naší společnosti jsme vyvinuli tucty unikátních kolekcí a spolupracovali s řadou významných světových designerů. Naše inovativní technologie a zkušený tým inženýrů realizují i ty nejsložitější designové představy.

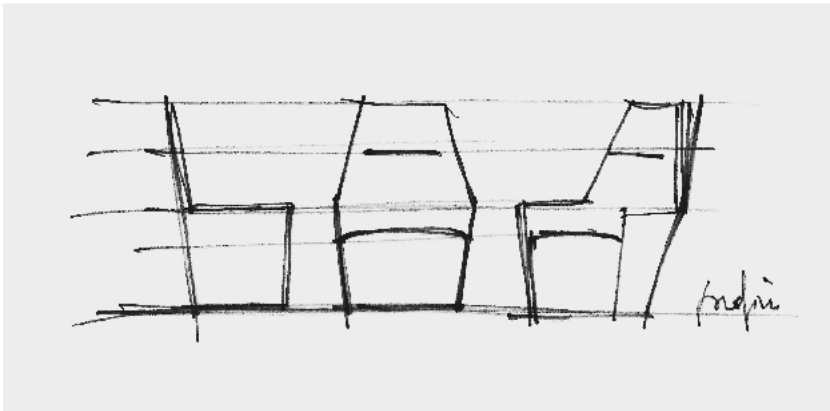
## Development process

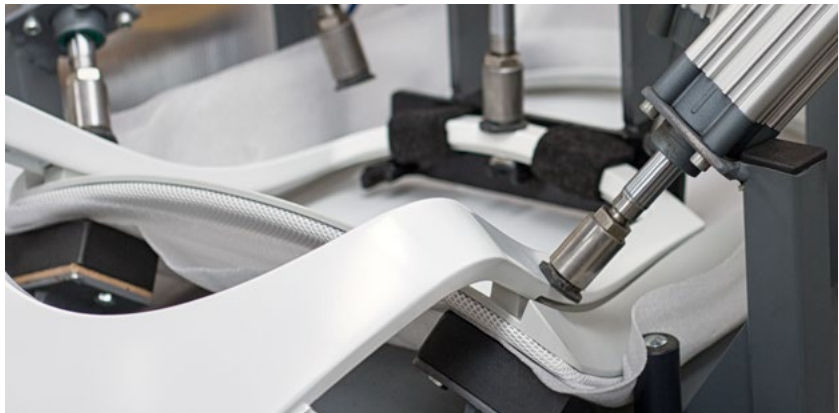
Each new project goes through the consecutive stages of detailed development process. Our strength lies in the efficient cooperation of people engaged on many levels of a project: from the designer's concept to the first prototypes and the final product. Only after obtaining positive test results and meeting functional criteria is a chair fit for serial production. At the end, the optimum production line is prepared.

## Proces vývoje

Každý nový projekt prochází po sobě jdoucími etapami vývojového procesu. Naše síla tkví v efektivní spolupráci profesionálů z různých odvětví, od nápadu a konceptu projektu přes první prototypy po finální výrobek. Všechny produkty jsou testovány v laboratoři a až po dosažení všech očekávaných výsledků jsou uvedeny na trh.











## Machinery resources

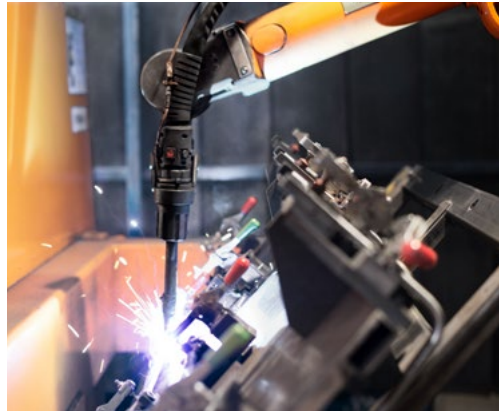
Our highly automated machinery, operated by qualified and committed employees, guarantees high-quality products at an affordable price.

The Eton sewing system makes it possible to transfer furniture components between the cutting room, sewing station and warehouse. This gives us greater control over the individual production stages and makes it possible to manage it much better.

## Zdroje strojních zařízení

Naše vysoce automatizovaná strojní zařízení, která obsluhují kvalifikovaní zaměstnanci, zaručují vysoce kvalitní výrobky za dostupnou cenu.

Šicí systém Eton umožňuje transfer komponentů mezi řezací linkou, šicí linkou a skladem. To nám dává větší kontrolu nad jednotlivými fázemi výroby a umožňuje její lepší koordinaci.







# Executive chairs

## Manažeršské kancelářské židle

Modern companies with an utmost care for their image are increasingly drawn towards minimalistic design. Simple forms and patterns, optimised use of resources, equipment and materials are more and more often the hallmark of the business landscape.

For a modern manager, the office still fulfills mainly representative function. Ideally, it can be easily transformed into ergonomic space where teams work effectively.

An elegant office is a flagship of the company image.

Moderní společnosti pečující o svou image stále více inklinují k minimalistickým designům. Jednoduché tvary a vzory, účinné využívání zdrojů, vybavení a materiálů – to jsou stále častější charakteristické znaky našeho obchodního prostředí.

Pro moderního manažera je kancelář médiem, které pomáhá budovat jeho image. Jednoduchá transformace na prostor vhodný pro efektivní teamovou práci je v tomto případě základním předpokladem.

Elegantní kancelář efektivně zlepšuje image celé společnosti.



# Executive chairs

## Manažeršké kancelářské židle



Motto  
32-33



MyTurn  
34-37



Veris  
38-39



Veris Net  
40-41



Violle  
42-45



Xenon  
46-47



Xenon Net  
48-49

# Motto

The adjustable headrest adds comfort to the office armchair, as well as providing a new functionality.

Díky nastavitelné opěrce hlavy se zlepšuje pohodlí a funkčnost židle se rozšiřuje.



MOTTO 11STL BLACK P61PU





# MyTurn

Design: Paul Brooks





# MyTurn

Design: Paul Brooks





MYTURN 10Z POLISHED ALUMINIUM O



MYTURN 10S POLISHED ALUMINIUM O



Precise leather finishes combined with aluminium elements.

Two types of mechanisms: Synchro and Rocker.

Two types of armrests: aluminium with upholstered (O) / polyurethane (PU) pad.

Precizní kožené zhotovení v kombinaci s leštěnými hliníkovými prvky.

Dva typy mechanik – Synchro a Rocker houpačí mechanika.

Dva typy područek – hliníkové s čalouněnou (O) / polyuretanovou (PU) krytkou.



# Veris



Depth adjustable  
lumbar support.

Additional inclination of  
the front part of the seat.

Hloubkově nastavitelná  
bederní podpora.

Dodatečný sklon  
přední části sedáku.



VERIS 111SFL POLISHED ALUMINIUM P54PU



VERIS 11SFL POLISHED ALUMINIUM P54PU





# Veris Net



Multi-adjustable lumbar support.

Additional inclination of the front part of the seat.

Hloubkově a výškově nastavitelná bederní podpora.

Dodatečný sklon přední části sedáku.



VERIS NET 111SFL POLISHED ALUMINIUM P48PU



VERIS NET 111SFL POLISHED ALUMINIUM P51PU





# Violle

Design: ITO Design





# Violle

Design: ITO Design



High-quality aluminium back frame creates a harmonious line that flows seamlessly into the armrest.

Armchair has an innovative synchro mechanism and easily accessible controls that have been fully integrated with the seat.

Vysoce kvalitní hliníkový rám opěraku vytváří harmonickou linii, která hladce přechází do područek.

Toto křeslo disponuje inovativní Synchronní mechanikou a jejím lehce dostupným ovládním, které je plně integrované v sedáku.



VIOLE 131SFL POLISHED ALUMINIUM P62PU



VIOLE 131SFL POLISHED ALUMINIUM P62PU



[www.blauer-engele.de/uz117](http://www.blauer-engele.de/uz117)





# Xenon

Design: ITO Design





XENON 11STL POLISHED ALUMINIUM P59PU



Innovative patented SmartADLS solution: additional depth adjustable lumbar support.

Two types of ergonomic mechanisms: Synchro and self-weighting automatic Synchro.

Inovativní patentované SmartADLS řešení: dodatečná hloubkově nastavitelná bederní opěrka.

Dva typy ergonomických mechanik – Synchro a Synchro samonastavitelná mechanika.



[www.blauer-engel.de/uz117](http://www.blauer-engel.de/uz117)



MÖBELFAKTA SMARTADLS



# Xenon Net

Design: ITO Design





top  
design  
award  
2014



XENON NET 110STL BLACK P59PU

Innovative patented SmartADLS solution: additional depth adjustable lumbar support.

Two types of ergonomic mechanisms: Synchro and self-weighing automatic Synchro.

Inovativní patentované SmartADLS řešení: dodatečná hloubkově nastavitelná bederní opěrka.

Dva typy ergonomických mechanik – Synchro a Synchro samonastavitelná mechanika.



[www.blauer-engel.de/uz117](http://www.blauer-engel.de/uz117)



SMARTADLS



# Task chairs

## Operativní kancelářské židle

Creating a comfortable environment for intensive work is not an easy task. Apart from being ergonomic, every-day items used by the staff should also be wear-resistant and tasteful. A piece of furniture is often multi-purpose having a variety of arrangement options at the same time.

Light materials, full range of set-up options and new technologies implemented are the must-have for perfect chair.

The goal is a seamless interaction between the user and the furniture providing comfort.

Vytváření pohodlného a přívětivého pracovního prostředí není zrovna lehkým úkolem. Pracovní židle by neměla být pouze ergonomická, ale také odolná vůči opotřebení a vkusná. Měla by obsahovat nejen funkční nastavení, ale také nezaměnitelné dekorativní prvky.

Kvalitní materiály, dlouhá řada možností nastavení a špičkové technologie – to vše je nedílnou součástí dokonalé pracovní židle.

Naším cílem je bezproblémová interakce mezi ní a jejím uživatelem.



# Task chairs

## Operativní kancelářské židle



Accis<sup>Pro</sup>  
54-57



Ellie<sup>Pro</sup>  
58-61



LightUp  
62-65



Mickey  
66-69



Motto  
70-71



MyTurn  
72-73



Trillo<sup>Pro</sup>  
74-77



Veris  
78-79



Veris Net  
80-81



Violle  
82-83



Xenon  
84-87



Xenon Net  
88-89

# Accis<sup>Pro</sup>

Design: ITO Design





# Accis<sup>Pro</sup>

Design: ITO Design



ACCIS<sup>PRO</sup> 150SFL LIGHT GREY P63PU



ACCIS<sup>PRO</sup> 150SFL LIGHT GREY P63PU

A patented, innovative SmartHPS solution that makes the independent lateral movement of the seat and the backrest possible.

Synchro mechanism.

Multi-adjustable armrests to provide perfect forearm support.

Mesh backrest.

Patentované a inovativní řešení SmartHPS, které umožňuje nezávislý boční pohyb sedadla a opěradla.

‘Synchronní mechanika.

Multifunkční loketní opěrky, které poskytují perfektní podporu předloktí.

Sítovaný opěrák.



ACCIS<sup>PRO</sup> 150SFL BLACK P63PU



ACCIS<sup>PRO</sup> 150SFL BLACK P63PU



[www.blauer-engel.de/uz117](http://www.blauer-engel.de/uz117)

SMARTHPS<sup>®</sup>





# Ellie<sup>Pro</sup>

Design: ITO Design





# Ellie<sup>Pro</sup>

Design: ITO Design





ELLIE<sup>PRO</sup> 20ST BLACK



ELLIE<sup>PRO</sup> 10ST BLACK

The Ellie<sup>Pro</sup> chair fills the gap between a functional office chair and a soft, domestic chair. The streamlined shape hides an intuitive synchro-self mechanism built into the seat. Additionally, several bases and two backrest heights make it suitable for co-working offices.

Židle Ellie<sup>Pro</sup> vyplňuje mezeru mezi funkční kancelářskou židlí a měkkým domácím křeslem. Aerodynamický tvar ukrývá intuitivní mechanismus self zabudovaný do sedáku. Díky několika základnám a dvěma výškám opěradla se uplatní v kancelářských prostorách typu coworking a collaborative, v konferenčních sálech a dále v domácí kanceláři.



[www.blauer-engel.de/uz117](http://www.blauer-engel.de/uz117)

# LightUp

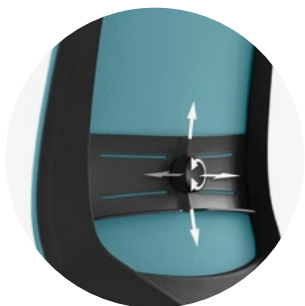
Design: ITO Design





# LightUp

Design: ITO Design



LIGHTUP 230SFL LIGHT GREY P61PU



LIGHTUP 250SFL BLACK P61PU



Two types of ergonomic mechanisms: Synchro and self-weighting automatic Synchro.

Multi-adjustable lumbar support.

Dva typy ergonomických mechanik – Synchro a Synchro samonastavitelná mechanika.

Hloubkově a výškově stavitelná bederní podpora.



LIGHTUP 230SFL BLACK P61PU



LIGHTUP 330ST BLACK P61PU



[www.blauer-engel.de/luz117](http://www.blauer-engel.de/luz117)







# Mickey

Design: ITO Design



The wide range available in terms of height adjustment and sideways tilt (10°) allows you to adapt the product to your current needs and use it as a classic low stool or standing aid.

Jedním z jeho nejvýznamějších rysů je možnost náklonu do všech stran a tudíž i schopnost následovat pozici svého uživatele. Je výškově nastavitelný, čímž se značně rozšiřují možnosti jeho použití – v nejnižší poloze může být používán jako klasický puf a v nejvyšší poloze svému uživateli poslouží jako barová stolička.



Available plastic colours  
Dostupné plasty



MICKEY





# Mickey

Design: ITO Design



MICKEY



MICKEY

Mickey blends together colourful upholstery with a set of subdued colours of the plastic base, allowing unique combinations. The sides of the base can be made of:

- the same fabric as the seat;
- plastic in the same colour as the rest of plastic elements.

Mickey umožňuje spojovat barevné čalounění s tónovanými barvami plastů v unikátních kombinacích.

Možnosti podnoží (základny):

- látka stejné barvy jako sedák,
- plast stejné barvy jako ostatní plastové části.



MICKEY



MICKEY



Available plastic colours  
Dostupné plasty





# Motto



Fully upholstered, height-adjustable backrest. Flexible inner frame enables easy backward and side backrest tilt.

Depth adjustable lumbar support.

Čalouněný, výškově stavitelný zádový opěrák. Pružný vnitřní rám umožňuje tvárnost opěráku.

Hloubkově nastavitelná bederní podpěra.



MOTTO 10STL BLACK P61PU



MOTTO 10SFL BLACK P61PU



[www.blauer-engel.de/luz117](http://www.blauer-engel.de/luz117)





# MyTurn

Design: Paul Brooks

Seat construction designed to ensure exceptional comfort.

Two types of mechanisms: Synchro and Rocker.

Two types of armrests: aluminium with upholstered (O) / polyurethane (PU) pad.

Konstrukce sedáku je designována pro nejvyšší možný komfort.

Dva typy mechanik – Synchro a Rocker houpačí mechanika.

Dva typy područek – hliníkové s čalouněnou (O) / polyuretanovou (PU) krytkou.



MYTURN 20Z POLISHED ALUMINIUM O



MYTURN 20S POLISHED ALUMINIUM PU







# Trillo<sup>Pro</sup>

Design: ITO Design





# Trillo<sup>Pro</sup>

Design: ITO Design

Synchro Self mechanism, which ensures proper adjustment to the user's body weight.

You can choose between two versions, one with a plastic backrest and one with an upholstered pad.

Unique – eye-catching and memorable.

Quick and easy assembly.

A perfect choice for hot desks, home office, co-working, collaborative spaces and conference rooms.

Synchro Self mechanika, která zajišťuje správné přizpůsobení židle hmotnosti uživatele.

Můžete si vybrat mezi dvěma verzemi - s plastovým a čalouněným opěrákem.

Jedinečná – poutavá a nezapomenutelná.

Rychlá a snadná montáž.

Ideální volba pro domácí kanceláře, recepce, co-working prostory a konferenční místnosti.



TRILLO<sup>PRO</sup> 21HST GRAPHITE



TRILLO<sup>PRO</sup> 31ST BLACK



TRILLO<sup>PRO</sup> 20HST LIGHT GREY



TRILLO<sup>PRO</sup> 20ST LIGHT GREY



[www.blauer-engel.de/uz117](http://www.blauer-engel.de/uz117)



# Veris



Depth adjustable lumbar support.

Additional inclination of the front part of the seat.

Hloubkově nastavitelná bederní podpora.

Dodatečný sklon přední části sedáku.



VERIS 10SFL BLACK P48PU





# Veris Net



Multi-adjustable  
lumbar support.

Additional inclination of the  
front part of the seat.

Hloubkově a výškově  
nastavitelná bederní podpora.

Dodatečný sklon  
přední části sedáku.



VERIS NET 101SFL BLACK P48PU



VERIS NET 100SFL BLACK P48PU





# Violle

Design: ITO Design



Innovative synchro mechanism, fully integrated with the seat with easily accessible controls.

An innovative solution of adding on the chair controls instructions in Braille alphabet.

Inovativní Synchronní mechanika s lehce dostupným ovládáním, které je plně integrované v sedáku a je opatřené popisy braillovým písmem.



VIOLLE 150SFL GRAPHITE P62PU



VIOLLE 130SFL WHITE P62PU



[www.blauer-engele.de/uz117](http://www.blauer-engele.de/uz117)





# Xenon

Design: ITO Design





# Xenon

Design: ITO Design

top  
design  
award  
2014



Innovative patented SmartADLS solution: additional depth adjustable lumbar support.

Two types of ergonomic mechanisms: Synchro and self-weighing automatic Synchro.

Inovativní patentované SmartADLS řešení: dodatečná hloubkově nastavitelná bederní opěrka.

Dva typy ergonomických mechanik – Synchro a Synchro samonastavitelná mechanika.



XENON 20SL BLACK P59PU



XENON 10STL BLACK P59PU



[www.blauer-engel.de/uz117](http://www.blauer-engel.de/uz117)



MÖBELFAKTA SMARTADLS



# Xenon Net

Design: ITO Design



Innovative patented SmartADLS solution: additional depth adjustable lumbar support.

Two types of ergonomic mechanisms: Synchro and self-weighting automatic Synchro.

Inovativní patentované SmartADLS řešení: dodatečná hloubkově nastavitelná bederní opěrka.

Dva typy ergonomických mechanik – Synchro a Synchro samonastavitelná mechanika.



XENON NET 101SFL BLACK P59PU



XENON NET 101STL BLACK P59PU



[www.blauer-engel.de/uz117](http://www.blauer-engel.de/uz117)









# Visitor chairs

## Konferenční židle

The roles of conference, meeting rooms and team work spaces have changed over the last couple of years. It is not uncommon for training or conference participants to become active during the event, which has raised the need for more flexibility. It is often necessary to quickly rearrange the space into multi-functional workplaces.

Conference chairs should allow full personalisation and selection of finishing materials, as well as variety of options for space arrangement.

Quickly modifiable – unusually effective.

Role a funkce konferenčních, jednacích a školících místností se v posledních letech mění. Už není výjimkou, když se účastníci konferencí či školení stávají aktivními participanty dění, čímž vznikají nové požadavky na flexibilitu prostoru.

Často je potřeba ho rychle reorganizovat a pozměnit jeho funkčnost.

Rychlá modifikace je klíčem ke zvýšení efektivity.



# Visitor chairs

## Konferenční židle



Acos<sup>Pro</sup>  
94-95



Ariz  
96-97



Bit  
98-99



Chic  
100-101



Com  
102-107



Ellie<sup>Pro</sup>  
108-109



Fan  
110-113



Motto  
114-115



MyTurn  
116-117



Nu  
118-119



Violle  
120-121



Xenon  
122-123



Xenon Net  
124-125



Zoo  
126-129

# Acos<sup>Pro</sup>

Conference chair with a modern shape and a high level of comfort and convenience. With its lightweight design and delicate cross-sections, Acos<sup>Pro</sup> is an all-purpose chair that can be used anywhere, from a conference room to an office.

Armrests integrated in the frame and parallel to the floor are covered with leather pads.

Konferenční židle s moderním tvarem, poskytující vysokou míru komfortu a pohodlí. Díky lehkým tvarům a subtilním profilům je židle Acos<sup>Pro</sup> univerzálním kusem nábytku, který se uplatní prakticky všude – od konferenčních sálů přes kanceláře až po úřady.

Loketní opěrky rovnoběžné s podlahou a spojené s konstrukcí jsou potaženy kůží.



ACOS<sup>PRO</sup> 30H BLACK O



ACOS<sup>PRO</sup> 30VN CHROME O



ACOS<sup>PRO</sup> 30VN CHROME O



ACOS<sup>PRO</sup> 30HC BLACK O





# Ariz

Multi-functional high stacking chair with linking system.

Different types of backrest:  
plastic (6 colours), mesh  
or upholstery.

Additional accessories: writing  
tablet and newspapers basket.

Multifunkční stohovatelná židle  
se spojovacím systémem.

Různé druhy opěráků – plastový  
(6 barev), síťovaný a čalouněný.

Doplňky: sklopný stolek a  
odkládací koš na noviny.



More information about stacking  
capacity at [www.profim.eu](http://www.profim.eu).  
Více informací o stohování  
na [www.profim.cz](http://www.profim.cz).

Available plastic finishes  
Dostupné plasty



ARIZ 550V CHROME



ARIZ 555V METALLIC 2P







ARIZ 575V BLACK 2P



ARIZ 570V CHROME B+K



ARIZ 550V CHROME 2P



ARIZ 570CV METALLIC



ARIZ 560V CHROME



ARIZ 570V CHROME B

# Bit



BIT 580H BLACK 2P



BIT 550V CHROME 2P

Two types of stacking frame:  
4-legged and cantilever.

Different types of backrest:  
plastic, mesh, upholstered  
pads, backrest fully  
upholstered.

Dva typy stohovateľných  
koster – 4-nohá a pérová.

Různé druhy opěráků  
– plastový, síťovaný, sedák a  
operák s calounenými panely,  
sedák i operák calounený.



H (+2P) x5  
V (+2P) x3



BIT 575V BLACK



BIT 575H CHROME 2P





# Chic

Design: Christophe Pillet

4-star base chairs are a perfect match for spaces where functionality and beauty are equally important, such as conference rooms and representative office spaces. Memory swivel return feature allows keeping chairs in order.

Do míst, kde rozhoduje funkčnost a krása, se hodí židle s centrální nohou, které se ideálně osvědčují v konferenčních sálech i v reprezentativních kancelářských prostorech. Díky funkci otočného pístu s pamětí je v místě jejich používání jednodušší udržovat řád.



CHIC 21H BLACK



CHIC 21HW



CHIC 20F POLISHED ALUMINIUM





# Com

Design: Paul Brooks



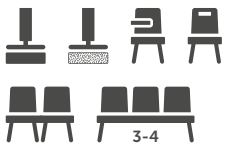


# Com

Design: Paul Brooks

The modern, multifunctional plywood chair. Multiple finishes of monoshell (lacquers, natural modified veneers, HPL), different frames, joining in rows, numbering, stacking, table top, "anti-panic" system.

Moderní, multifunkční překližková židle s možností několika povrchových úprav (moření, přírodní dýhy, HPL), spojování do řad, číslování, stohování a objednání se sklopným stolem.



	H (+2P) x15 V1 (+2P) x5 V2 (+2P) x5 V3 (+2P) x15		H (+2P) x15 V1 (+2P) x5 V2 (+2P) x5 V3 (+2P) x15
--	---	---	---

More information about stacking capacity at [www.profim.eu](http://www.profim.eu).  
Více informací o stohování na [www.profim.cz](http://www.profim.cz).



COM K12H METALLIC 2P



COM K42CV CHROME



COM K32H METALLIC 2P



COM K22V2 METALLIC C







# Com

Design: Paul Brooks



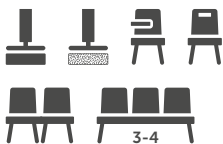
COM K42V3 METALLIC



COM K32V3 METALLIC C

Benches are available in versions from 3-4 seats. Option of a table top instead of a seat.

Lavice jsou dostupné ve 3-4 místných verzích. Možnost použití odkládacího stolku namísto sedáku.



H (+2P) x15  
V1 (+2P) x5  
V2 (+2P) x5  
V3 (+2P) x15

H (+2P) x15  
V1 (+2P) x5  
V2 (+2P) x5  
V3 (+2P) x15

More information about stacking capacity at [www.profim.eu](http://www.profim.eu).  
Více informací o stohování na [www.profim.cz](http://www.profim.cz).



COM K12L3 CHROME



# Ellie<sup>Pro</sup>

Design: ITO Design



The Ellie<sup>Pro</sup> chair fills the gap between a functional office chair and a soft, domestic chair. The streamlined shape hides an intuitive synchro-self mechanism built into the seat. Additionally, several bases and two backrest heights make it suitable for co-working offices, collaborative spaces, conference rooms, as well as home offices.

Židle Ellie<sup>Pro</sup> vyplňuje mezeru mezi funkční kancelářskou židlí a měkkým domácím křeslem. Aerodynamický tvar ukrývá intuitivní mechanismus self zabudovaný do sedáku. Díky několika základnám a dvěma výškám opěradla se uplatní v kancelářských prostorách typu coworking a collaborative, v konferenčních sálech a dále v domácí kanceláři.



ELLIE<sup>PRO</sup> 10V3 GRAPHITE



ELLIE<sup>PRO</sup> 20HST WHITE



ELLIE<sup>PRO</sup> 20V3 BLACK



ELLIE<sup>PRO</sup> 20HW



[www.blauer-engel.de/uz117](http://www.blauer-engel.de/uz117)



# Fan

Design: Piotr Kuchciński



Precise stitching in two types: contrastive or in upholstery colour.

In 10R version gaslift with auto-return.

Additional accessories: seat cushion.

Precizní prošívání ve dvou provedeních – kontrastní nebo v barvě čalounění.

Verze 10R obsahuje samovracecí píst s pamětí.

Možnost objednání samostatného sedacího polštářku.



FAN 10H CHROME + CUSHION



FAN 10F POLISHED ALUMINIUM



FAN 10V METALLIC



FAN 10R CHROME





# Fan

Design: Piotr Kuchciński



FAN 10HW





# Motto



Two versions of the conference chair: 4-star swivel (polished aluminium) and metal wire-frame. Both variants are available with low and high backrest.

Dvě verze konferenčních židlí: s otočnou centrální nohou (leštěný hliník) a s kostrou z plného kovového profilu (ocel s povrchovou úpravou). Obě varianty jsou k dispozici s nízkým a s vysokým opěradlem.



MOTTO 20V3 CHROME



MOTTO 20V3 BLACK



MOTTO 10F POLISHED ALUMINIUM



MOTTO 20V3 CHROME



# MyTurn

Design: Paul Brooks



MYTURN 10FZ POLISHED ALUMINIUM O



MYTURN 20F POLISHED ALUMINIUM O

Exceptionally elegant and comfortable managerial armchair.

Precise aluminium details and esthetic finishing also from the bottom.

Výjimečně elegantní a komfortní manažerské křeslo.

Precizní prvky leštěného hliníku a kompletně estetické provedení.



MYTURN 21VN CHROME O





# Nu

Design: Paul Brooks



NU 20HC POLISHED ALUMINIUM



NU 20F POLISHED ALUMINIUM

A compact chair of a simple form made using advanced technology of molded foam.

Six types of bases to choose from.

Kompaktní křesílko jednoduchého vzhledu vyráběné za použití pokročilé technologie studených stříkaných pěn.

Šest typů koster na výběr.



NU 20R CHROME



NU 20HC WHITE





# Violle

Design: ITO Design



VIOLLE 150F WHITE PU



VIOLLE 130F GRAPHITE PU

An elegant conference chair with a well-thought-out design. The aluminum frame of the backrest that seamlessly blends into the seat gives it a perfectly harmonious line.

Elegantní konferenční židle s bedlivě promyšleným designem. Kostra opěráku z litého hliníku, která elegantně ústí do sedáku, vytváří perfektní a harmonickou linii.



VIOLLE 150F GRAPHITE



VIOLLE 130F WHITE



[www.blauer-engel.de/uz117](http://www.blauer-engel.de/uz117)





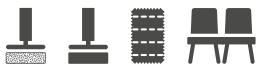



# Xenon

Design: ITO Design

Three types of frame:  
4-legged, non-stackable  
cantilever or stackable  
cantilever.

Tři typy koster – 4-nohá  
a nestohovatelná/  
stohovatelná pérová.



 H (+2P) x4  
V (+2P) x4



XENON 20H CHROME 2P



XENON 20V CHROME 2P



[www.blauer-engel.de/uz117](http://www.blauer-engel.de/uz117)





XENON 20H BLACK



XENON 20V CHROME 2P



XENON 20V CHROME 2P



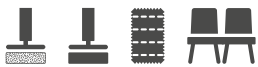
XENON 20V CHROME 2P


# Xenon Net

Design: ITO Design

Three types of frame:  
4-legged, non-stackable  
cantilever or stackable  
cantilever.

Tři typy koster – 4-nohá  
a nestohovatelná/  
stohovatelná pérová.



 H (+2P) x4  
V (+2P) x4



XENON NET 20H CHROME 2P



XENON NET 20H CHROME 2P



[www.blauer-engel.de/uz117](http://www.blauer-engel.de/uz117)





XENON NET 20H CHROME 2P



XENON NET 20V CHROME 2P



XENON NET 20V CHROME 2P



XENON NET 20V CHROME 2P

# Zoo

Design: Paul Brooks



reddot design award  
honourable mention 2015



Multi-functional chair with dozens of varied configurations: 4-legged or cantilever frame, with a plastic or upholstered seat and backrest, with or without armrests.

Additional features: chairs and row linking system (anti-panic), folded writing tablet, chair and row numbering, benches (3-4 seat).

Multifunkční židle s mnoha variacemi – 4-nohá nebo pérová kostra, s plastovým nebo čalouněným sedákem, s plastovým nebo čalouněným opěrákem, s možností područek.

Dodatečné možnosti – systém spojování do řad, sklopný psací stůl, číslování, lavice (3-4 místné).



More information about stacking capacity at [www.profim.eu](http://www.profim.eu).  
Více informací o stohování na [www.profim.cz](http://www.profim.cz).



ZOO 522H METALLIC



ZOO 522H METALLIC 2P

Available plastic finishes  
Dostupné plasty





# Zoo

Design: Paul Brooks



ZOO 522H METALLIC 2P



ZOO 522H METALLIC 2P



ZOO 522H METALLIC 2P



ZOO 500H METALLIC 2P



ZOO 522L3 METALLIC







# Soft seating

## Měkké sezení

The first touchpoint between a potential client, a partner or a guest and the company requires a well-thought design. Nice to the touch durable fabrics available in eye-pleasing colours are the way to create a cosy interior that makes everyone feel at home.

Sofas and modular systems help to turn open areas into leisure spaces or team work open plan offices. To be effective, they must be as comfortable as they come – as a place for both; for a relaxing break and creative teamwork.

The harmony of comfort and design.

První kontakt mezi Vámi a Vaším klientem či obchodním partnerem by měl proběhnout v reprezentativním a dobře promyšleném prostoru. Cesta k vytvoření takového útulného interiéru vede také přes kvalitní čalounění, které je příjemné na dotek a lahodí oku.

Pohovky a modulární sedací systémy mohou být také používány k oddělování odpočinkových od pracovních zón v open-spacech. Měly by poskytovat pohodlí a sloužit k odpočinku i kreativní debatě.

Komfort a design v harmonii.



# Soft seating Měkké sezení



Chic  
134–135



Chic Air  
136–141



Chic Lounge  
142–145



Fan  
146–147



MyTurn Sofa  
148–149



Nu  
150–151



Nu Spin  
152–153



October  
154–155



SoftBox  
156–159



Sorriso  
160–161



Vancouver Lite  
162–163



Vancouver Oto  
164–165



Wall In  
166–169

# Chic

Design: Christophe Pillet



Chair with subtle section lines on a thin metal frame or on wooden legs, as well as armchairs on glides (FU) or on a swivel base with an auto-return function (FUS).

The new elements of the Chic family will include chairs without armrests, on metal and wooden legs and a bar stool on round base with footrest or on metal legs.

Kolekce sestávající ze subtilních tvarů, dostupná jako židle s kovovými či dřevěnými nohami a jako křeslo s kluzáky (FU) či otočnou samovracecí mechanikou (FUS).

Do skupiny Chic přibudou nové typy židlí – židle bez loketních opěrek a s kovovými a dřevěnými nohami a také barová židle na kulaté základně s podnožkou a s kovovými nohami.



CHIC 20H EPO2



CHIC 21CR BLACK



CHIC 20HW



CHIC 10FU





# Chic Air

Design: Christophe Pillet







# Chic Air

Design: Christophe Pillet



CHIC AIR A20H EPO2



CHIC AIR C20HW

What makes the collection even more special is the possibility of joining two different kinds of upholstery – high quality leather on outer side and soft fabric inside.

Charakter kolekci dodává možnost kombinovat dva různé čalouněné povrchy – vysoce kvalitní kůži na vnější straně a měkké čalounění na vnitřní straně korpusu.



CHIC AIR A11H EPO2



CHIC AIR A10H EPO3





# Chic Air

Design: Christophe Pillet

The unique and delicate series of compact chairs and benches are perfect for meetings.

Kompaktní kolekce židlí a lavic jemného a netradičního vzhledu, která se dokonale hodí pro mítingy i neformální setkávání.



CHIC AIR B20H EPO1



# Chic Lounge

Design: Christophe Pillet

Chic Longue is distinguished by elegant bases with thin cross-sections and stylish stitching. The combination of leather and fabric, as well as vivid colours, give the furniture a unique character. The armchair is comfortable and versatile – it is ideal for a hotel lobby or relaxation area.

Chic Longue se vyznačuje elegantní základnou s tenkými profily a prošíáním, které mu dodávají švih. Díky spojení kůže s tkaninou a výrazným barvám má tento kus nábytku neopakovatelný charakter. Křeslo je pohodlné a univerzální, proto se výborně uplatní v hotelovém lobby nebo v odpočinkové zóně.





# Chic Lounge

Design: Christophe Pillet



reddot design award  
winner 2019



CHIC LOUNGE A10F BLACK



CHIC LOUNGE A20F EPO3



4-star base version provides  
a gentle rocking experience.

Verze na základně se  
čtyřmi rameny zajišťuje  
mírné houpání.



CHIC LOUNGE 10V3 EPO2 + CUSHION



CHIC LOUNGE A20V3 EPO1







# Fan

Design: Piotr Kuchciński



Precise stitching in two types: contrastive or in upholstery colour.

Precizní prošívání ve dvou provedeních – kontrastní nebo v barvě čalounění.



FAN 20V METALLIC





# MyTurn Sofa

Design: Paul Brooks



MYTURN 10H METALLIC



MYTURN 20V CHROME



Two types of frame:  
cantilever and legs.

Dva typy koster  
– 4-nohá a lyžinová.



MYTURN 30V CHROME



# Nu

Design: Paul Brooks



NU 20HW



NU 20HC POLISHED ALUMINIUM



Perfect finishing in every detail including the bottom part of the seat.

Perfektní provedení každého detailu včetně spodní části korpusu.



NU 20V3 METALLIC



NU 20F CHROME



# Nu Spin

Design: Paul Brooks



A shell armchairs on glides (FU) or on a swivel base with an auto-return function (FUS).

Option of combining two types of upholstery materials: a fabric with high-quality leather.

Křesílko s kluzáky (FU) a nebo na otočném podnoží se samovracecí funkcí (FUS).

Možnost kombinování dvou různých potahovin - látky a vysoce kvalitní kůže.



NU SPIN 20FU



NU SPIN 20FUS







# October

Design: Hilary Birkbeck



OCTOBER 12 WOOD



OCTOBER 22 WOOD



OCTOBER 32 WOOD



OCTOBER 11 CHROME



OCTOBER 21 CHROME



OCTOBER 31 CHROME

Comfortable quilted cushions on the seat and the backrest, adorned with buttons.

Two types of legs: wooden and metal.

Komfortní měkké polstrování sedáku a opěráku, doplněné o knoflíky.

Dva typy koster – dřevěná a kovová.



OCTOBER 10 CHROME



OCTOBER 20 CHROME



# SoftBox

Design: Paul Brooks



Precise frame and shell connection.

Two types of frame: wooden or aluminium.

Precizní propojení kostry a korpusu.

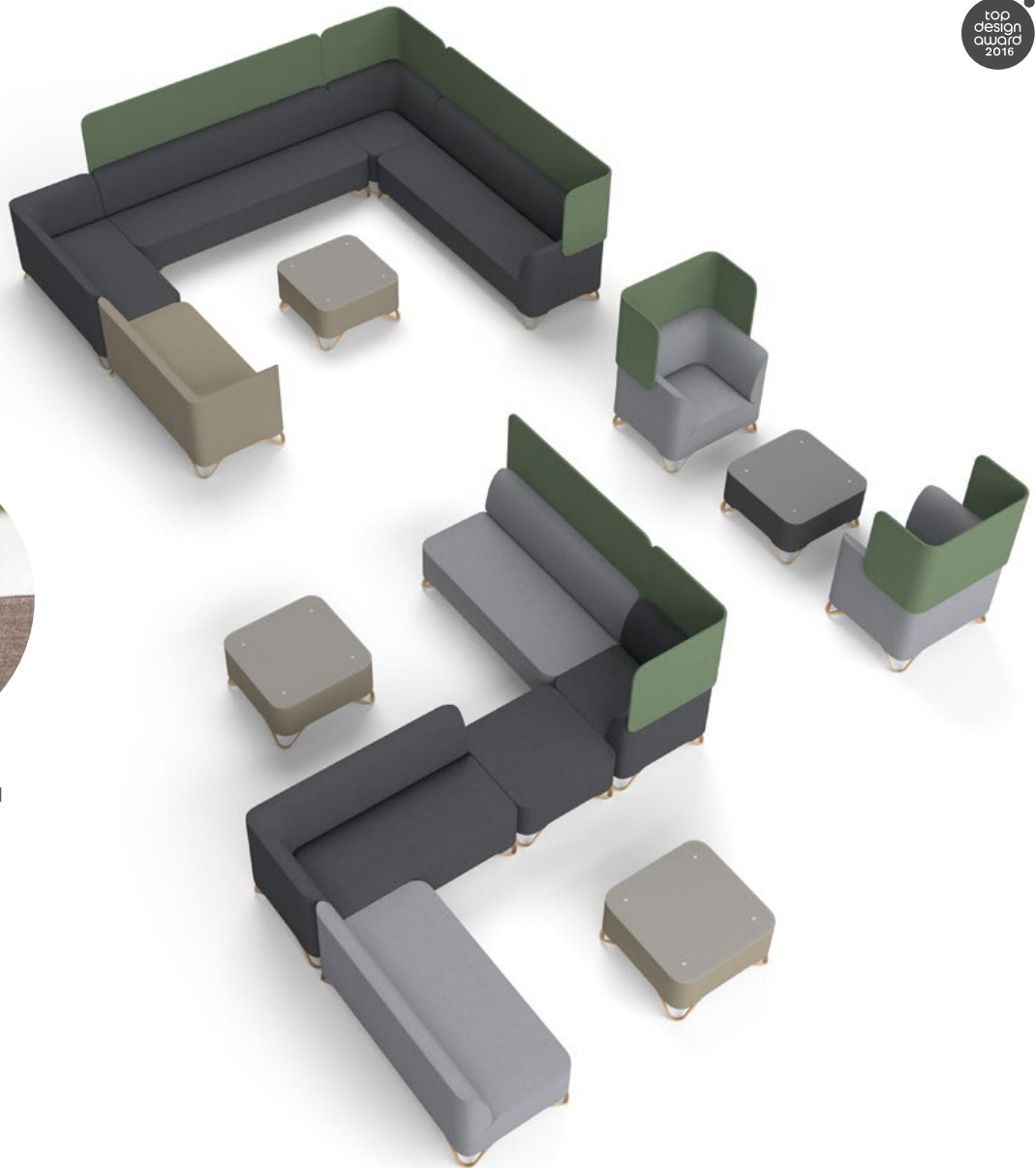
Dva typy koster – dřevěná a kovová.





# SoftBox

Design: Paul Brooks



Exceptional modularity and ease of rearrangement.

Option of combining two upholstery colours.

Výjimečná modularita a jednoduchá cesta k rearanžování.

Možnost kombinovat dvě barvy čalounění.





# Sorriso

Design: Studio 1:1 Jarosław Szymański



SORRISO 10R CHROME



SORRISO 10V METALLIC

Seat cushion adds to the comfort.

Version 10R is equipped with gaslift with memory.

Vysoce komfortní korpus.

Verze 10R je opatřena plynovým pístem s pamětí.



SORRISO 10V METALLIC



SORRISO 10F POLISHED ALUMINIUM CASTORS





# Vancouver Lite



VANCOUVER LITE VL1 V CHROME



VANCOUVER LITE VL1 HW CHROME + VL W1



VANCOUVER LITE VL2 V CHROME



VANCOUVER LITE VL2 HW CHROME + VL W2 + MEDIAPORT

Two types of frame:  
cantilever and 4-legged.

Partition walls to divide  
off the space.

Dva typy koster  
– 4-nohá a lyžinová.

Paravany pro vyčlenění  
z prostoru.



VANCOUVER LITE VL2,5 V CHROME



VANCOUVER LITE VL3 HW CHROME + VL W3



# Vancouver Oto



VANCOUVER OTO VOR2B



VANCOUVER OTO VOR1



VANCOUVER OTO VOS2



VANCOUVER OTO VOS1B

Compact pouffes in various shapes and sizes.

Versions with glass table top.

Option of joining square pouffes.

Kompaktní pufy různých tvarů a rozměrů.

Možnost verze se sklomléčnou deskou.

Možnost vzájemného spojování hranatých verzí pufů.





# Wall In

Design: Tomek Rygalik, Studio Rygalik



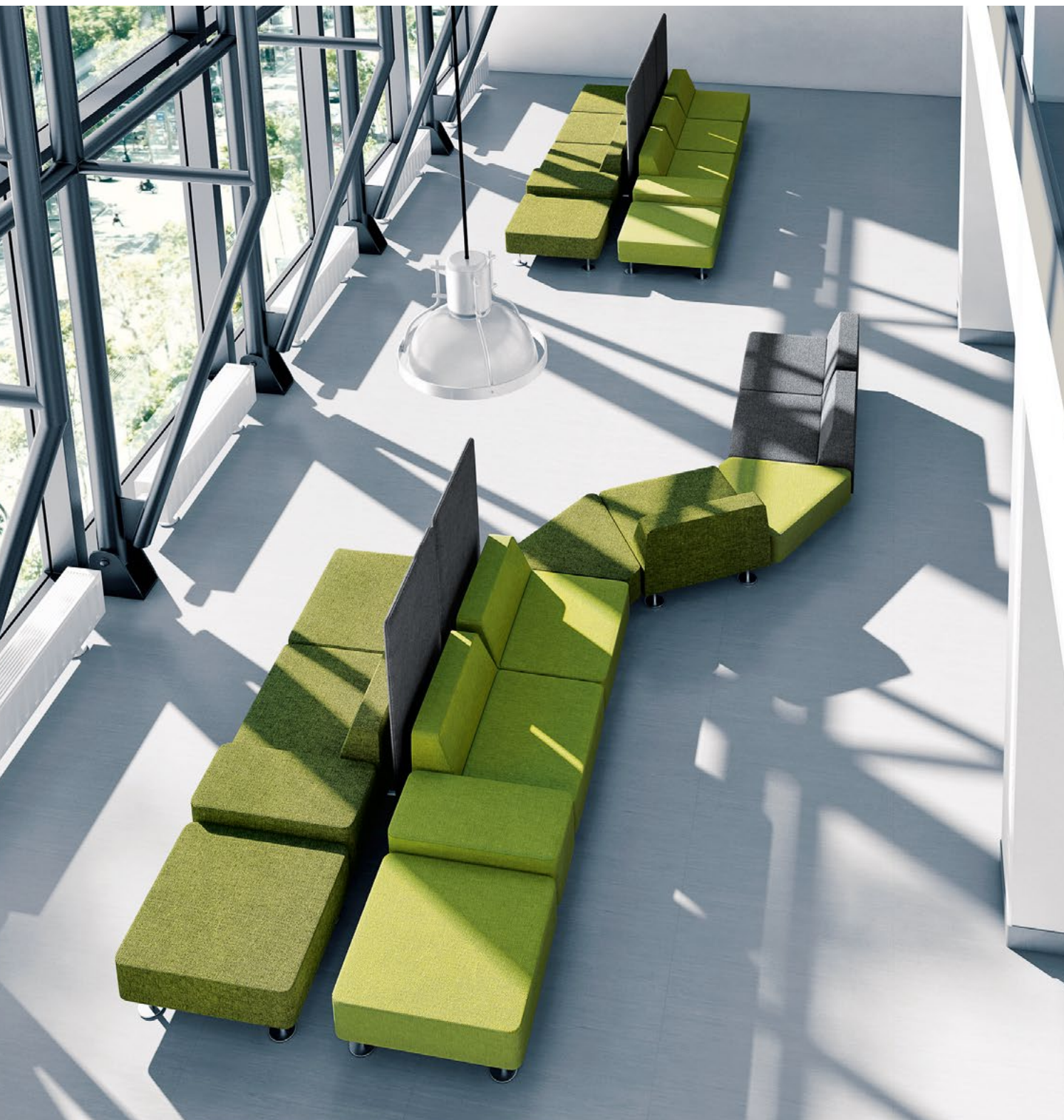
Modular seating system, with the option of additional walls to partition off the space.

Easy to rearrange.

Modulární sestava s možností paravanů pro vyčlenění z prostoru.

Jednoduché rearanžování.





# Wall In

Design: Tomek Rygalik, Studio Rygalik



1x  
WALL IN 10

4x  
WALL IN W11

2x  
WALL IN W12

1x  
WALL IN 22

1x  
WALL IN 21  
+ MEDIAPORT

2x  
WALL IN 32

1x  
WALL IN 31

1x  
WALL IN P3

WALL IN W11

WALL IN W12

WALL IN W11

WALL IN W11

WALL IN W11

WALL IN W12



WALL IN 10

WALL IN 32

WALL IN 22

WALL IN 21  
+ MEDIAPORT

WALL IN P3

WALL IN 32

WALL IN 31







# Tables and coat stands

## Stoly a věšáky

No room is complete without a solid table to place your computer, papers or a cup of coffee on. It becomes more and more common to use furniture for more than one purpose – not only for work, but also in other contexts, such as company events.

Human interaction is crucial for business therefore the furniture used in company spaces should be a means to make the space practical, comfortable, rearrangeable as well as aesthetic.

It is the little details that decide about the character of the interior.

Místnost není kompletní, pokud v ní chybí stůl, na který si můžete odložit počítač, papíry nebo třeba šálek kávy. Je čím dál tím běžnější, aby byl nábytek užíván k více účelům – ne pouze pro práci, ale i pro různé další příležitosti, například firemní akce.

Lidská interakce je pro obchod rozhodující. Nábytek užíváný v prostorech firem má být praktický, pohodlný, přestavitelný a estetický.

Malé detaily vytvářejí unikátní prostor.



# Tables and coat stands

## Stoly a věšáky



Chic Tables  
174–177



MyTurn Sofa  
178–179



October  
180–181



SAM Tables  
182–183



SF/SH/SR/SV/SW Tables  
184–185



Nine  
186–187



Seven  
188–189

# Chic Tables

Design: Christophe Pillet



CHIC RR40 EPO3



CHIC RR20 EPO2



CHIC RR10 EPO1

Minimalist tables in a restaurant version. 4-legged or a round, cast-iron base. Metal frame available in 7 colour variants.

Table tops of tempered glass, metal, natural modified veneer and in ceramics.

Minimalistické stoly pro použití mj. v restauracích. Konstrukce se čtyřmi nohami nebo s centrální nohou na kruhové základně. Kovový rám je dostupný v 7 barevných provedeních.

Dostupné materiály stolové desky jsou temperované sklo (několik možností zbarvení), kov, keramika a deska s přírodní dýhou.



CHIC RH30 EPO2



CHIC RH20 EPO1





# Chic Tables

Design: Christophe Pillet



CHIC CS30 EPO1



CHIC CS40 EPO2



CHIC CS40 EPO2

Multiple shapes, several sizes  
and plenty of finishes.

Různé tvary, několik rozměrů  
a mnoho povrchových úprav.



CHIC CR40 EPO5



CHIC CR40 EPO3





# MyTurn Sofa

Design: Paul Brooks



MYTURN S2H METALLIC LW



MYTURN S2V CHROME HM

Tables in two sizes.

Two types of frame:  
cantilever and 4-legged.

Table top made of natural  
veneer or durable HPL material.

Stolky dvou rozměrů.

Dva typy koster – lyžinová  
nebo 4-nohá.

Desky s přírodní  
dýhou nebo HPL.



MYTURN S1V CHROME HM





# October

Design: Hilary Birkbeck



OCTOBER S2 WOOD



OCTOBER S1 WOOD G1

Tables in two sizes, with an option of milky glass insertion.

Two frame types: wooden and metal.

Stolky dvou rozměrů s možností sklomléčného komponentu v desce.

Dva typy koster – dřevěná a kovová.



OCTOBER S1 CHROME G1





# SAM Tables

Design: ITO Design



SAM3 G1



SAM2 G3

Tables on wooden oak or beech legs in four different shapes.

Table top of tempered glass or scratch-resistant HPL.

Stoly s dřevěnými nohama (dub nebo buk) ve čtyřech různých tvarech.

Stolové desky s temperovaným sklem nebo s HPL fólií.



SAMC2 LW01



SAMC1 G2





# SF/SH/SR/SV/SW Tables



SF30 POLISHED ALUMINIUM



SR30 CHROME



SH20 CHROME

Coffee tables of  
different heights.

Five types of bases to choose  
from. Table top made of  
milk tempered glass.

Kávové stolky různé výšky.

Pět typů koster  
a sklomlěčná deska.



SV40 METALLIC



SW40





# Nine

Design: Tomek Rygalik, Studio Rygalik



The Nine hanger is a minimalist design, but full of character. It is available in several colour versions, with a wooden or metal column. As an original element of the decor, it will work well both in the office and in less formal interiors.

Věšák Nine představuje minimalistický projekt s výrazným charakterem. Dodává se v několika barvách s dřevěným nebo kovovým sloupkem. Jako nevsední prvek vybavení se uplatní jak v kanceláři, tak v méně formálních interiérech.



NINE N01 RAL 2012



NINE N02 RAL 6034 H12

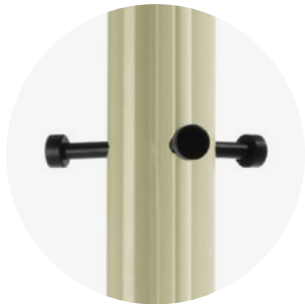
Available RAL colours  
Dostupné barvy RAL





# Seven

Design: Tomek Rygalik, Studio Rygalik



Option of combining different colour of frames and hooks.

Možnosť kombinácie rôznych barev tela a háčků.

Available RAL colours  
Dostupné barvy RAL



SEVEN RAL 1000 / BLACK







Finishings

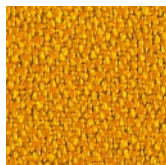
Látky a povrchová úprava





## Evo

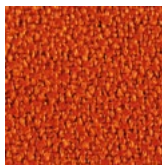
1 price group  
1 cenová skupina



EV-18



EV-19



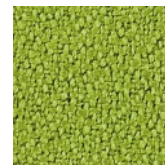
EV-4



EV-5



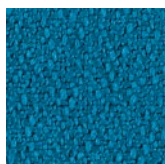
EV-2



EV-20



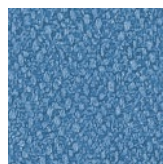
EV-24



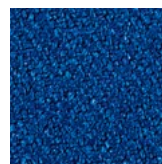
EV-23



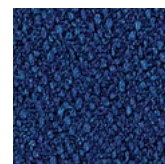
EV-21



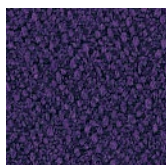
EV-25



EV-9



EV-10



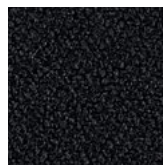
EV-22



EV-14



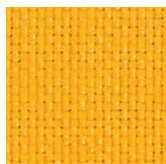
EV-1



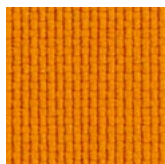
EV-11

## Next

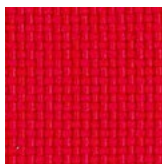
1 price group  
1 cenová skupina



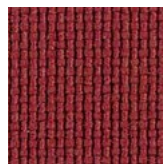
NX-1



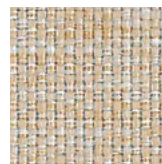
NX-3



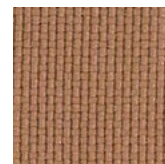
NX-5



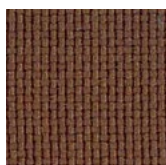
NX-7



NX-2



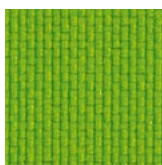
NX-6



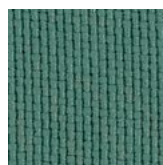
NX-8



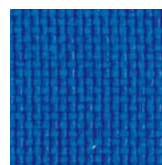
NX-4



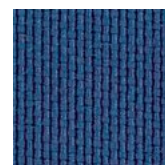
NX-9



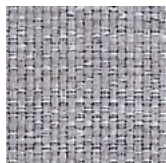
NX-11



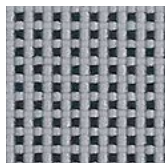
NX-13



NX-15



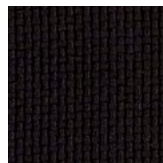
NX-10



NX-12



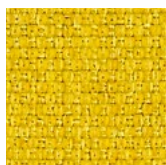
NX-14



NX-16

## Medley

2 price group  
2 cenová skupina



ME-1 (62002\*)



ME-3 (63017\*)



ME-5 (64019\*)



ME-13 (61004\*)



ME-6 (68002\*)



ME-7 (68005\*)



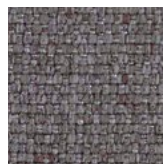
ME-9 (67006\*)



ME-10 (66007\*)



ME-14 (60003\*)



ME-15 (60004\*)



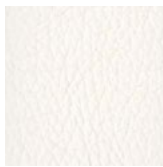
ME-16 (60999\*)

Printed finishings colours may differ from actual ones. / Tiskněné vzory barev  
povrchové úpravy se mohou lišit od odstínů barev ve skutečnosti.

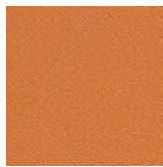
\* Original producer codes / Originální kódy výrobce

## Softline

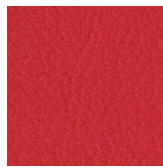
2 price group  
2 cenová skupina



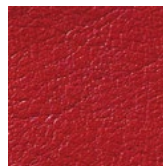
SL-28



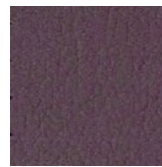
SL-24



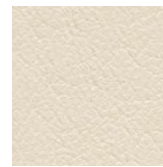
SL-25



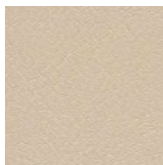
SL-19



SL-29



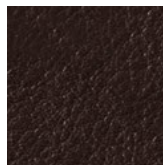
SL-10



SL-21



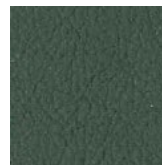
SL-22



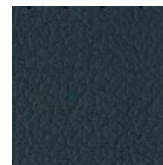
SL-20



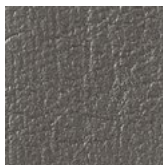
SL-23



SL-26



SL-27



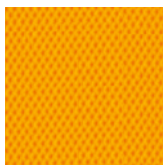
SL-16



SL-18

## Sprint

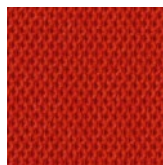
2 price group  
2 cenová skupina



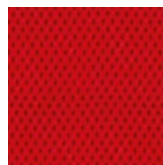
SN-1 (PS015\*)



SN-2 (PS016\*)



SN-3 (PS010\*)



SN-5 (PS017\*)



SN-6 (PS026\*)



SN-7 (PS027\*)



SN-18 (PS018\*)



SN-19 (PS020\*)



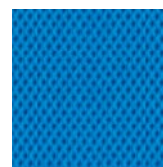
SN-9 (PS041\*)



SN-10 (PS040\*)



SN-12 (PS033\*)



SN-11 (PS032\*)



SN-8 (PS039\*)



SN-14 (PS028\*)



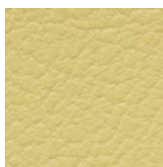
SN-15 (PS030\*)



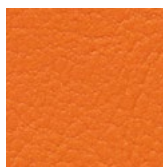
SN-16 (PS004\*)

## Valencia

2 price group  
2 cenová skupina



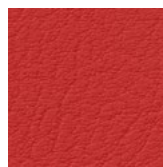
VA-1 (107-2109\*)



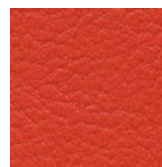
VA-3 (107-6019\*)



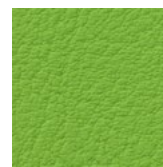
VA-18 (107-2114\*)



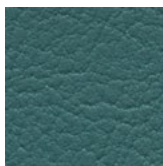
VA-5 (107-2075\*)



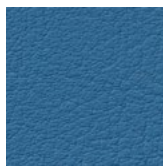
VA-4 (107-2112\*)



VA-6 (107-5041\*)



VA-21 (107-2119\*)



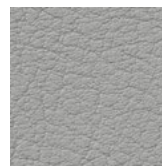
VA-10 (107-3069\*)



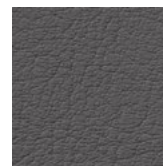
VA-20 (107-2108\*)



VA-12 (107-0034\*)



VA-14 (107-4045\*)



VA-15 (107-4003\*)



VA-16 (107-9035\*)

## Velvet

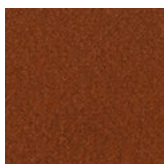
2 price group  
2 cenová skupina



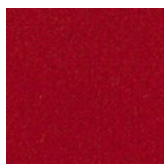
VL-1 (OCRE 23\*)



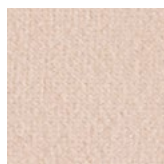
VL-2 (SAFFRON 183\*)



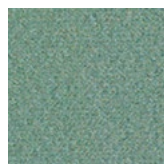
VL-3 (COPPER 126\*)



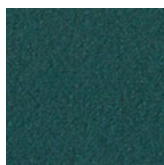
VL-4 (SCARLET 141\*)



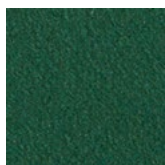
VL-11 (BLOSSOM 166\*)



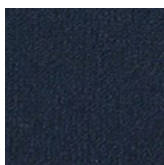
VL-6 (EUCALYPTUS 193\*)



VL-7 (EMERALD 184\*)



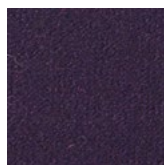
VL-8 (FOREST 162\*)



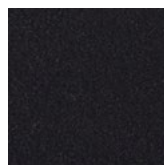
VL-9 (DARKBLUE 48\*)



VL-12 (LAVENDER 71\*)



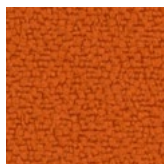
VL-13 (NIGHTSHADE 178\*)



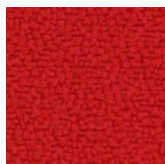
VL-16 (ONYX 169\*)

## Xtreme

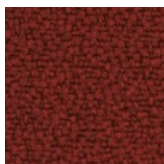
2 price group  
2 cenová skupina



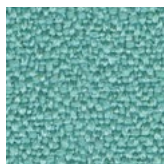
XT-4 (YS076\*)



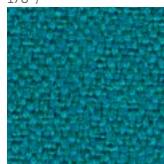
XT-5 (YS079\*)



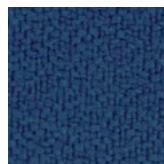
XT-3 (YS136\*)



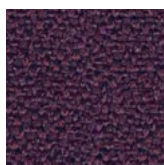
XT-19 (YS074\*)



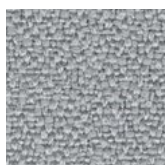
XT-21 (YS160\*)



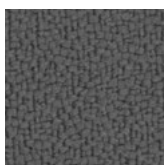
XT-9 (YS005\*)



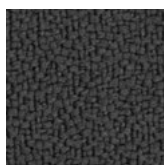
XT-20 (YS084\*)



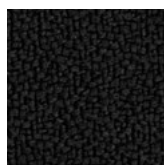
XT-18 (YS094\*)



XT-14 (YS081\*)



XT-15 (YS145\*)



XT-16 (YS009\*)

## Revive

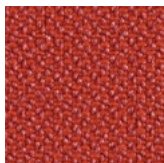
3 price group  
3 cenová skupina



RK-2 (0434\*)



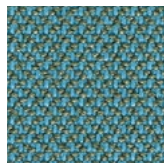
RK-3 (0433\*)



RK-4 (0664\*)



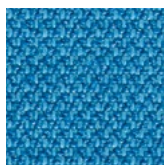
RK-5 (0663\*)



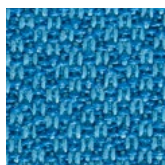
RK-7 (0834\*)



RK-8 (0833\*)



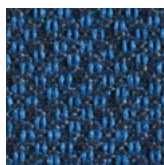
RK-9 (0754\*)



RK-10 (0753\*)



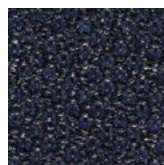
RK-18 (0774\*)



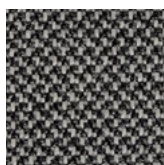
RK-19 (0773\*)



RK-14 (0184\*)



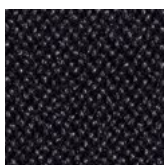
RK-16 (0183\*)



RK-11 (0164\*)



RK-12 (0163\*)



RK-16 (0194\*)



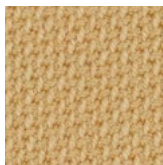
RK-17 (0193\*)

Printed finishings colours may differ from actual ones. / Tisťené vzory barev povrchové úpravy se mohou lišit od odstínů barev ve skutečnosti.

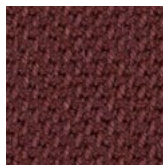
\* Original producer codes / Originální kódy výrobce

## Select

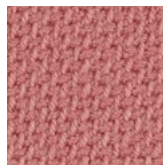
3 price group  
3 cenová skupina



SC-62097



SC-61186



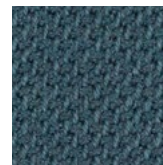
SC-65117



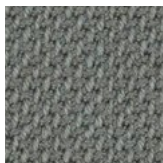
SC-68210



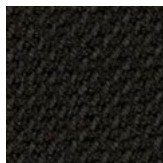
SC-67098



SC-67097



SC-60132



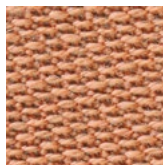
SC-60999

## Semi

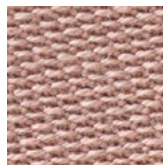
3 price group  
3 cenová skupina



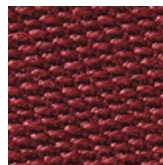
MS-1 (6727\*)



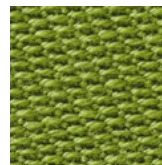
MS-3 (3124\*)



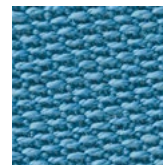
MS-2 (3622\*)



MS-4 (3554\*)



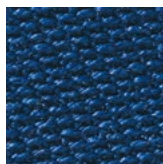
MS-6 (6145\*)



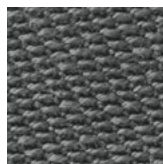
MS-9 (4424\*)



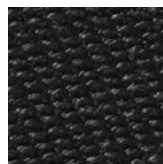
MS-8 (4342\*)



MS-10 (4363\*)



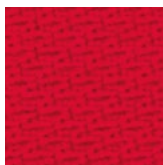
MS-15 (8700\*)



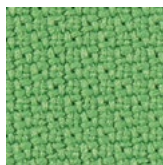
MS-16 (8900\*)

## Step

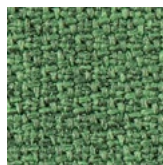
3 price group  
3 cenová skupina



ST-5 (64013\*)



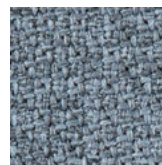
ST-21 (68159\*)



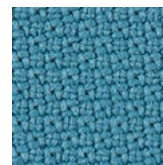
ST-22 (68159 Melange\*)



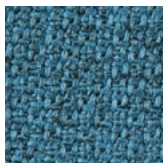
ST-17 (67004\*)



ST-18 (67004 Melange\*)



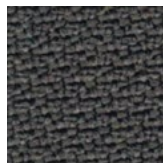
ST-19 (67072\*)



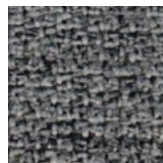
ST-20 (67072 Melange\*)



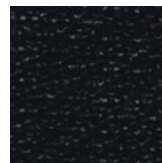
ST-13 (60011\*)



ST-14 (60021\*)



ST-15 (60011 Melange\*)



ST-16 (60999\*)

## Synergy

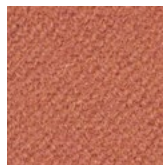
3 price group  
3 cenová skupina



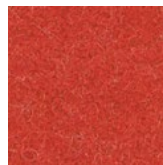
SY-2 (LDS74\*)



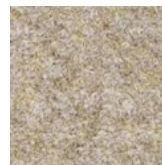
SY-3 (LDS73\*)



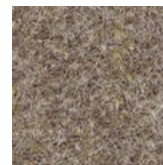
SY-4 (LDS75\*)



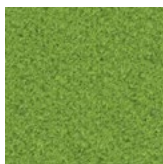
SY-5 (LDS84\*)



SY-11 (LDS32\*)



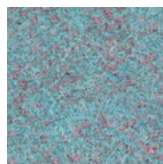
SY-12 (LDS33\*)



SY-6 (LDS47\*)



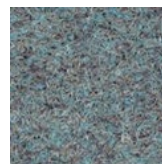
SY-7 (LDS55\*)



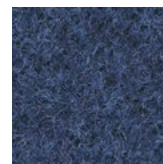
SY-8 (LDS56\*)



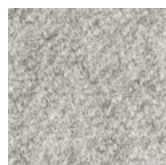
SY-9 (LDS57\*)



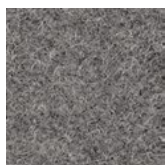
SY-10 (LDS58\*)



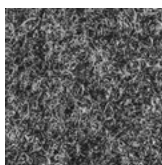
SY-18 (LDS62\*)



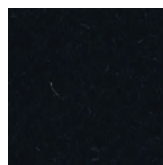
SY-13 (LDS08\*)



SY-14 (LDS35\*)



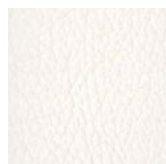
SY-15 (LDS17\*)



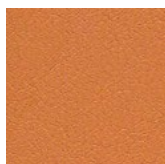
SY-16 (LDS27\*)

## Leather Kůže

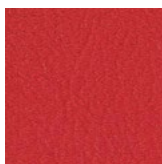
4 price group  
4 cenová skupina



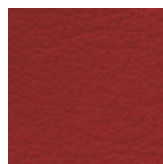
S-28



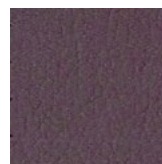
S-24



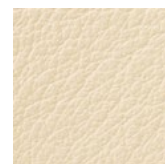
S-25



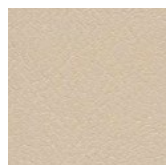
S-19



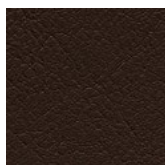
S-29



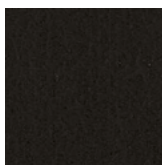
S-10



S-21



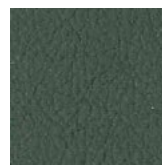
S-22



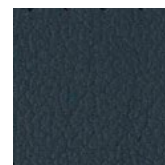
S-20



S-23



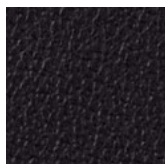
S-26



S-27



S-16

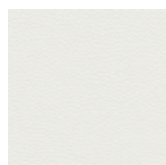


S-18

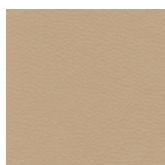
## Leather Premium Kůže Premium

5 price group  
5 cenová skupina

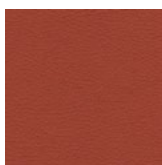
Chic Lounge



SP-18 (2100\*)



SP-24 (2180\*)



SP-20 (2420\*)



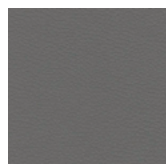
SP-21 (2840\*)



SP-22 (2845\*)



SP-23 (2875\*)



SP-14 (2760\*)



SP-16 (2900\*)

## Mesh Síťovina

Ariz



GZ-21

## Mesh Síťovina

Bit, Veris Net



RU-17 (60061 Runner\*)



RU-15 (60011 Runner\*)



RU-16 (60999 Runner\*)

Printed finishings colours may differ from actual ones. / Tištěné vzory barev povrchové úpravy se mohou lišit od odstínů barev ve skutečnosti.

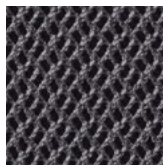
\* Original producer codes / Originální kódy výrobce

**Mesh**  
Síťovina

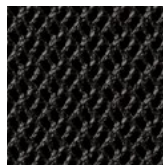
Accis<sup>Pro</sup>, Violle



RH-17 (60000 Rhythm\*)



RH-15 (60025 Rhythm\*)



RH-16 (60999 Rhythm\*)



RU-17 (60061 Runner\*)



RU-15 (60011 Runner\*)



RU-16 (60999 Runner\*)

**Mesh**  
Síťovina

LightUp, Xenon Net



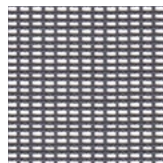
RU-17 (60061 Runner\*)



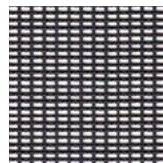
RU-15 (60011 Runner\*)



RU-16 (60999 Runner\*)



SR-15 (60118 String\*)



SR-16 (60999 String\*)

**Plastics**  
Plasty

Ariz



CODE 20



CODE 3020



CODE 512



CODE 516



CODE 514



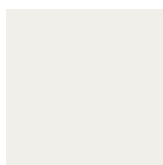
CODE 517



CODE 01

**Plastics / Frames**  
Plasty

Zoo



RAL 9016



RAL 1000



RAL 2012



RAL 6034



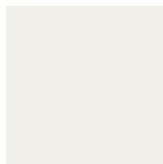
RAL 7005



RAL 9005

**Frames**  
Kostry

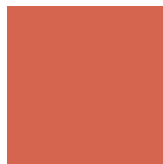
Seven, Nine, Zoo



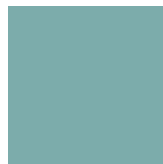
RAL 9016



RAL 1000



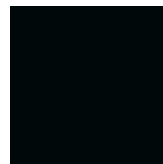
RAL 2012



RAL 6034



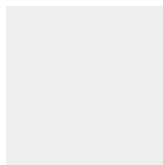
RAL 7005



BLACK

**Plastics**  
Plasty

Mickey



LIGHT GREY (RAL 7047)



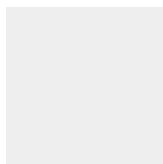
GREY (RAL 7043)



BEIGE (RAL 7036)

**Plastics**  
Plasty

Accis<sup>Pro</sup>, Ellie<sup>Pro</sup>,  
LightUp, Trillo<sup>Pro</sup>, Violle



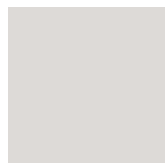
LIGHT GREY (RAL 7047)



BLACK

**Frame / table top**  
**Kostra / stolová**  
**deska**

Chic, Chic Air, Chic  
 Lounge, Chic Tables



EPO1



EPO2



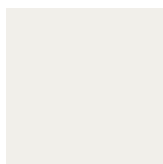
EPO3

**Aluminium**  
**Hliník**

Accis<sup>Pro</sup>, Ellie<sup>Pro</sup>, Trillo<sup>Pro</sup>,  
 Violle



POLISHED



WHITE (RAL 9016)



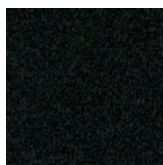
GRAPHITE

**HPL**

Com, MyTurn Sofa,  
 SAM Tables, SoftBox,  
 SH/SR Tables, Wall In,  
 Zoo



LW01



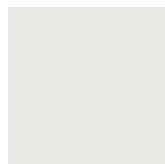
LW02



LW04

**Ceramics**  
**Keramika**

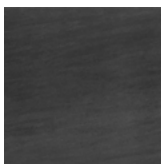
Chic Tables



CER1



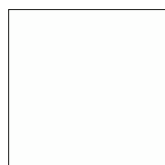
CER2



CER3

**Tempered glass**  
**Tvrzené sklo**

Chic Tables, SAM Tables



G1 (MILKY)



G2 (BLACK)



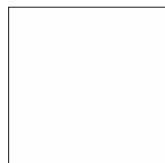
G3 (RAL 7044)



G4 (RAL 7042)

**Tempered glass**  
**Tvrzené sklo**

October Tables,  
 SF/SH/SR/SV/SW Tables,  
 SoftBox, Vancouver Oto,  
 Wall In



G1 (MILKY)

**Wood**  
**Dřevo**

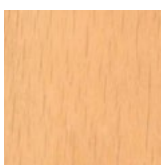
Chic, Chic Air, Com,  
 Ellie<sup>Pro</sup>, Fan, Nu,  
 October, SAM Tables,  
 SoftBox, SW Tables



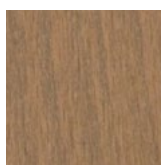
H8



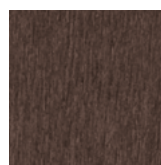
H6



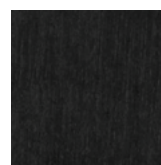
H7



H12



H11



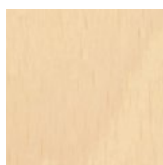
H5

**Wood**  
**Dřevo**

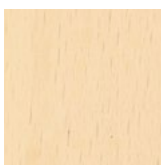
Nine



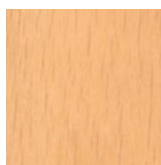
H13



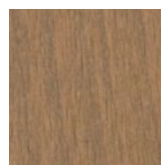
H8



H6



H7

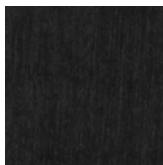


H12



H11

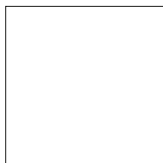
Printed finishings colours may differ from actual ones. / Tiskné vzory barev  
 povrchové úpravy se mohou lišit od odstínů barev ve skutečnosti.  
 \* Original producer codes / Originální kódy výrobce



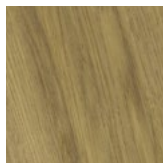
H5

## Wood Dřevo

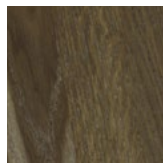
Fan, SAM Tables, SW  
Tables



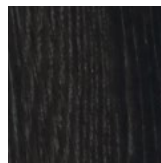
H13



HO6



HO12



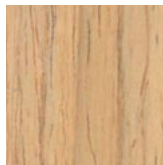
HO11

## Natural veneers Dyhovaná překližka

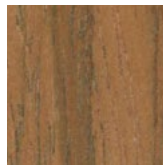
Chic Tables, Com,  
MyTurn Sofa, SoftBox



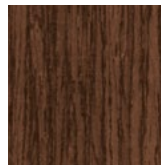
HM10



HM11



HM12



HM20





# CREATIVE EDITION

Creative Edition is a programme designed according to the latest trends. We have created it, having in mind interior designers as well as all those who appreciate a good design and look for off-beat solutions. Creative Edition gives you an opportunity to design unique, custom-made spaces. It uses fabrics specially selected from renowned European suppliers such as Camira, Kvadrat or Bute. The wide range of colours in upholstery that boasts exceptional weave gives our collection a new and unique character.

Creative Edition je program, který jsme vytvářeli na základně současných trendů. Mysleli jsme přitom nejen na potřeby interiérových designerů, ale také na všechny, kdo ocení neotřelý vzhled a hledají nekonvenční řešení. Program Creative Edition Vám dává možnost ještě více zkrášlit unikátní a specifické prostory. Využívá pouze látky od renomovaných evropských dodavatelů jako jsou například Camira, Kvadrat nebo Bute. Široké spektrum barev různých čalounění, která se všechna přímo chlubí výjimečně kvalitními tkaninami, dodá našim kolekcím nový a unikátní charakter. Možnosti prošívání látek a kůží jsou standardním řešením, které nám pomáhá dosáhnout velmi efektivního 3-D vzhledu našeho nábytku.

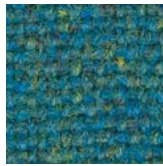


## Main Line Flax

(Camira)



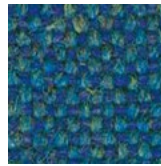
MLF24



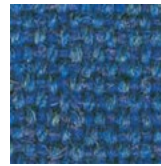
MLF37



MLF38



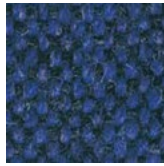
MLF34



MLF05



MLF35



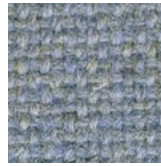
MLF19



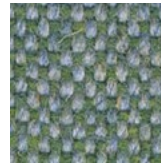
MLF36



MLF22



MLF21



MLF25



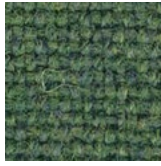
MLF10



MLF09



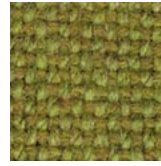
MLF32



MLF29



MLF18



MLF30



MLF17



MLF31



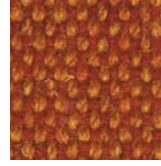
MLF07



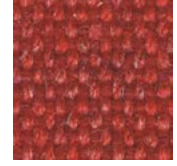
MLF03



MLF08



MLF13



MLF01



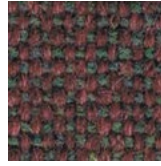
MLF06



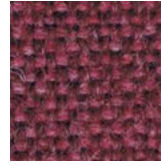
MLF14



MLF40



MLF39



MLF11



MLF04



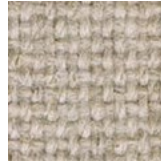
MLF41



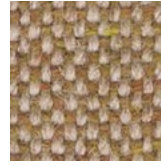
MLF33



MLF27



MLF20



MLF12



MLF23



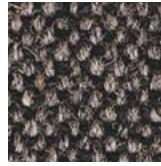
MLF15



MLF02



MLF26



MLF16



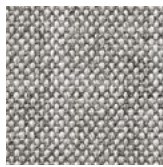
MLF28

## Remix 2

(Kvadrat)



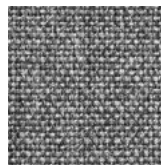
113



123



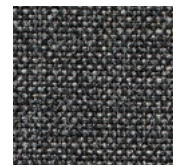
133



143



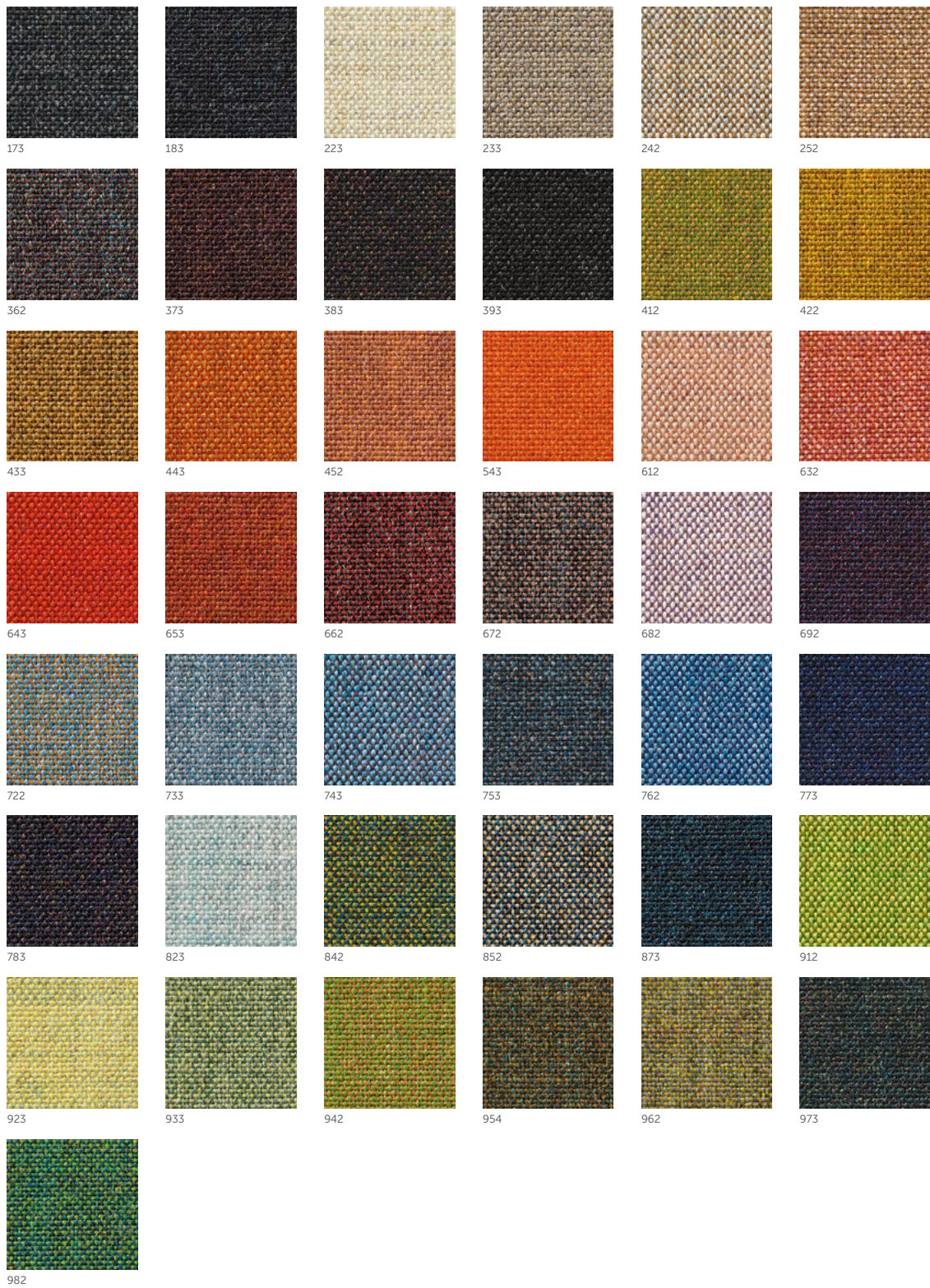
152



163

Printed finishings colours may differ from actual ones.

Tištěné vzory barev povrchové úpravy se mohou lišit od odstínů barev ve skutečnosti.



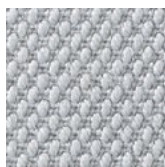
Printed finishings colours may differ from actual ones.  
 Tisťené vzory barev povrchové úpravy se mohou lišit od odstínů barev ve skutečnosti.

## Steelcut 2

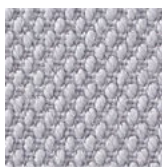
(Kvadrat)



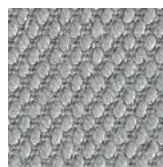
110



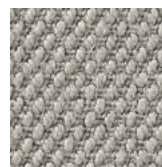
120



135



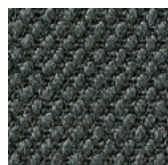
140



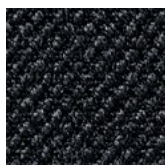
155



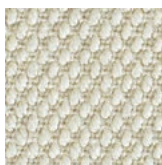
160



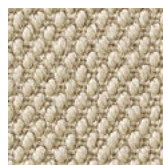
180



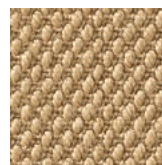
190



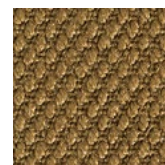
220



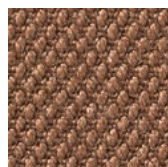
240



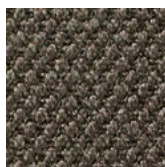
255



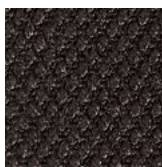
265



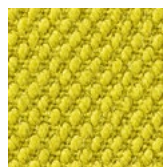
365



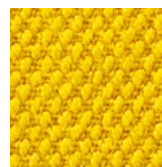
370



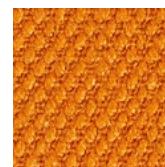
380



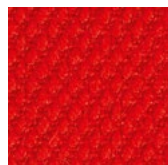
435



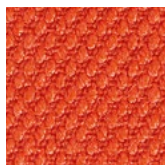
445



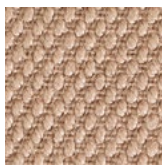
535



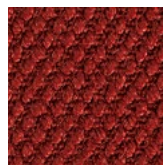
545



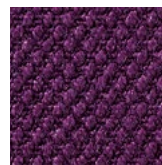
550



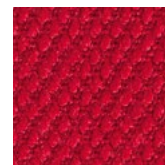
605



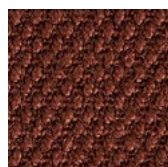
615



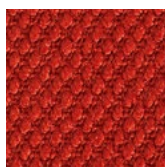
625



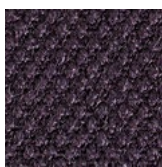
635



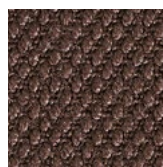
655



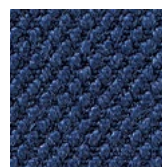
660



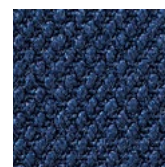
685



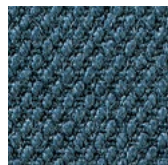
695



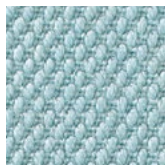
760



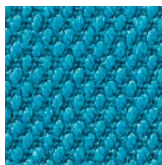
775



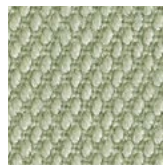
780



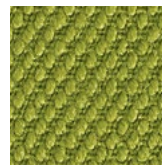
820



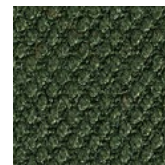
835



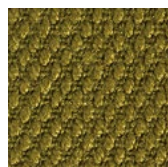
935



950



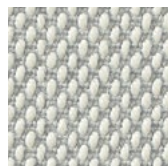
975



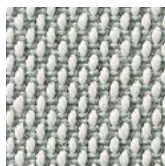
985

## Steelcut Trio

(Kvadrat)



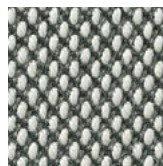
105



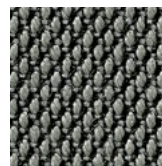
113



124



133



153



176

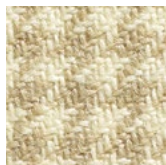
Printed finishings colours may differ from actual ones.

Tištěné vzory barev povrchové úpravy se mohou lišit od odstínů barev ve skutečnosti.

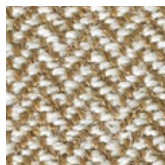


Troon  
(CF 752)  
Turnberry  
(CF 751)

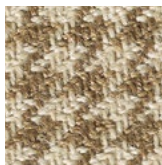
(Bute)



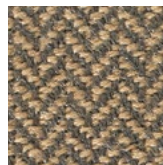
CF 752/0202



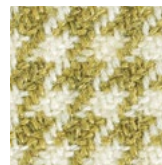
CF 751/0302



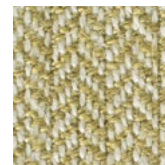
CF 752/3838



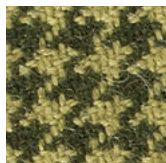
CF 751/1450



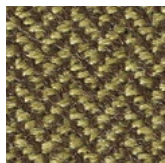
CF 752/1515



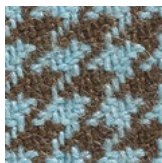
CF 751/1734



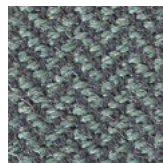
CF 752/2727



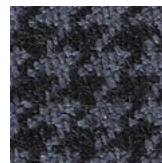
CF 751/1534



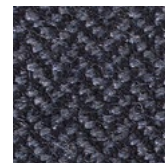
CF 752/2323



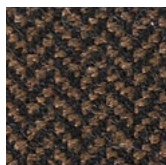
CF 751/1228



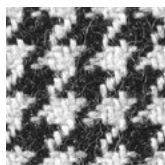
CF 752/0303



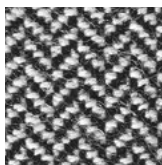
CF 751/0809



CF 751/0104



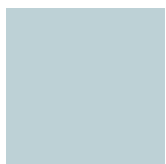
CF 752/0101



CF 751/0102

Frame / table top  
Kostra / stolová  
deska

Chic H, Chic Air H, Chic  
Lounge F/V3, Chic Tables  
CR/CS/RH, Ellie<sup>Pro</sup> V3, Fan  
HS/V, Nu HS/V1/V3



EPO4



EPO5



EPO6





Collections review

Přehled kolekcí



## Accis<sup>Pro</sup>

task chairs  
operativní kancelářské židle

54–57



## Acos<sup>Pro</sup>

visitor chairs  
konferenční židle

94–95



## Ariz

visitor chairs  
konferenční židle

96–97



## Bit

visitor chairs  
konferenční židle

98–99



## Chic

visitor chairs  
konferenční židle

100–101

soft seating  
měkké sezení

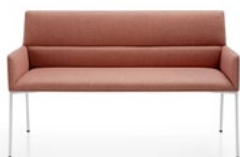
134–135



## Chic Air

soft seating  
měkké sezení

136–141



## Chic Lounge

soft seating  
měkké sezení

142–145



## Chic Tables

tables and coat stands 174–177  
stoly a věšáky



## Com

visitor chairs 102–107  
konferenční židle



## Cushions / Polštáře



### Ellie<sup>Pro</sup>

task chairs  
operativní kancelářské židle

58–61

visitor chairs  
konferenční židle

108–109



### Fan

visitor chairs  
konferenční židle

110–113

soft seating  
měkké sezení

146–147



### LightUp

task chairs  
operativní kancelářské židle

62–65



## Mickey

task chairs  
operativní kancelářské židle

66–69



## Motto

executive chairs  
manažerské kancelářské židle

32–33

task chairs  
operativní kancelářské židle

70–71

visitor chairs  
konferenční židle

114–115



## MyTurn

executive chairs  
manažerské kancelářské židle

34–37

task chairs  
operativní kancelářské židle

72–73

visitor chairs  
konferenční židle

116–117



## MyTurn Sofa

soft seating  
měkké sezení

148–149

tables and coat stands  
stoly a věšáky

178–179





## Nine

tables and coat stands 186–187  
stoly a věšáky



## Nu

visitor chairs 118–119  
konferenční židle

soft seating 150–151  
měkké sezení



## Nu Spin

soft seating 152–153  
měkké sezení





## October

soft seating  
měkké sezení

154–155

tables and coat stands  
stoly a věšáky

180–181



## SAM Tables

tables and coat stands  
stoly a věšáky

182–183



## Seven

tables and coat stands  
stoly a věšáky

188–189



# SoftBox

soft seating 156–159  
měkké sezení



# Sorriso

soft seating 160–161  
měkké sezení



## SF/SH/SR/SV/SW Tables

tables and coat stands  
stoly a věšáky 184–185



## Trillo<sup>Pro</sup>

task chairs  
operativní kancelářské židle

74–77



## Vancouver Lite

soft seating  
měkké sezení 162–163



## Vancouver Oto

soft seating  
měkké sezení 164–165



## Veris

executive chairs  
manažerské kancelářské židle

38–39

task chairs  
operativní kancelářské židle

78–79



## Veris Net

executive chairs  
manažerské kancelářské židle

40–41

task chairs  
operativní kancelářské židle

80–81



## Violle

executive chairs  
manažerské kancelářské židle

42–45

task chairs  
operativní kancelářské židle

82–83

visitor chairs  
konferenční židle

120–121



## Wall In

soft seating  
měkké sezení

166–169



## Xenon

executive chairs  
manažerské kancelářské židle

46–47

task chairs  
operativní kancelářské židle

84–87

visitor chairs  
konferenční židle

122–123



## Xenon Net

executive chairs  
manažerské kancelářské židle

48–49

task chairs  
operativní kancelářské židle

88–89

visitor chairs  
konferenční židle

124–125



Zoo





visitor chairs  
konferenční židle

126-129



The producer reserves the right to conduct construction changes and improvements of the products.  
Colours presented in the catalogue may vary from the original colours of furniture.

Výrobce si vyhrazuje právo provádět změny a vylepšovat produkty.  
Barvy uvedené v katalogu se mohou lišit od původní barvy nábytku.

	felt glides filcové kluzáky		hanger ramínko
	teflon glides teflonové kluzáky		backrest with handle korpus s otvorem
	quilting prošívání		stacking (quantity) stohování
	two-colour upholstery dvoubarevné čalounění		stacking on trolley (quantity) stohování na vozíku
	two-type upholstery dva typy čalounění		tables stacking (quantity) stohování stolů (množství)
	decorative threads dekorativní prošívání		maximum user weight: 150 kg váhový limit uživatele je 150 kg
	left-sided table top malý levý stolek		sound absorption absorpce zvuku
	right-sided table top malý pravý stolek		signage in Braille popis v Braillově písmu
	joining in rows spojování židlí do řad		auto-return píst s pameti
	bench lavice		swivel otočná
			mediaport



Ergonomie geprüft



Möbelfakta



GS / geprüfte Sicherheit



Patented SmartADLS solution  
Patentované SmartADLS řešení



Quality Office

SMARTHPS®

Patented SmartHPS solution  
Patentované SmartHPS řešení



The Blue Angel





